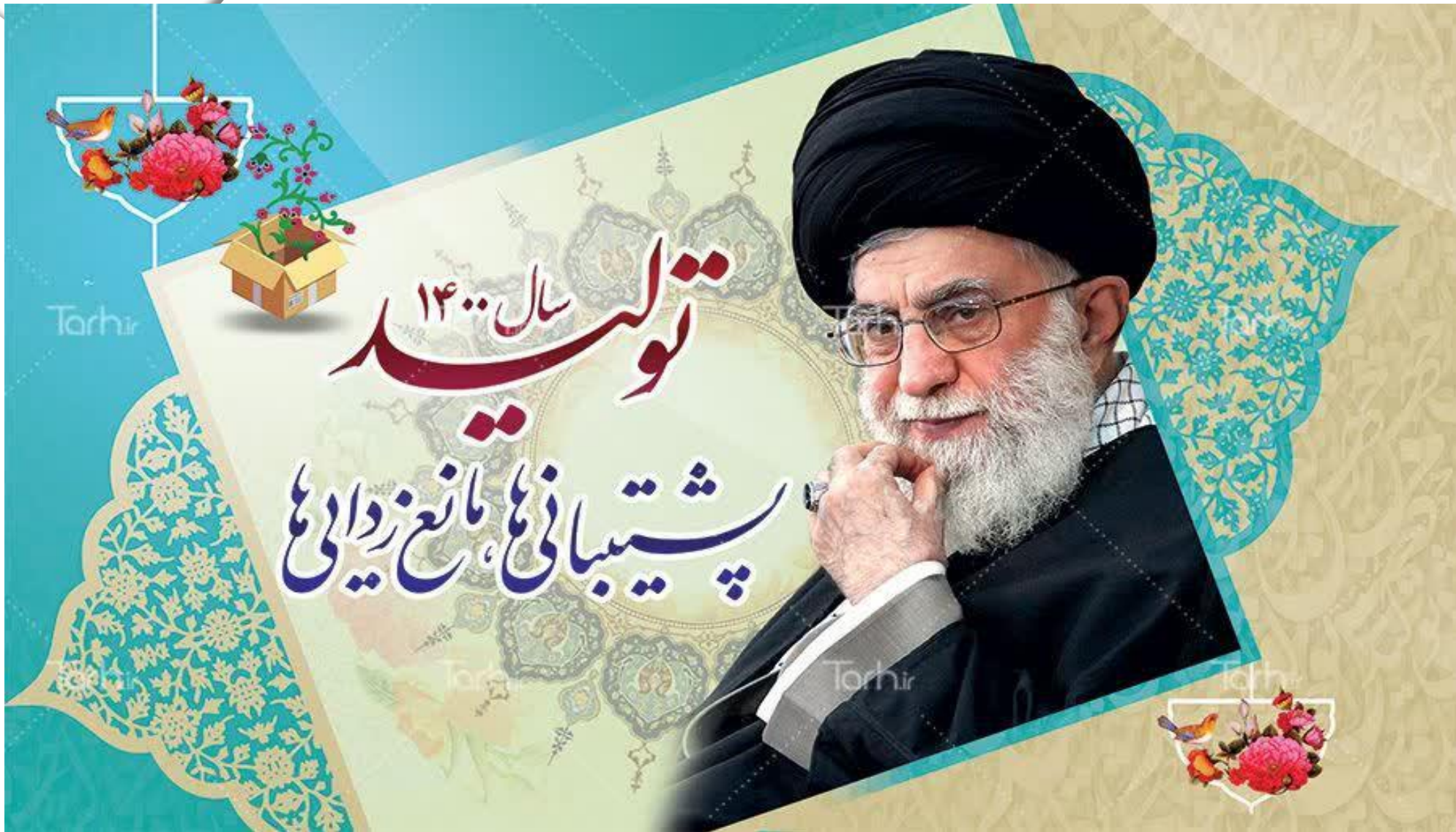


بِسْمِ اللَّهِ الرَّحْمَنِ الرَّحِيمِ



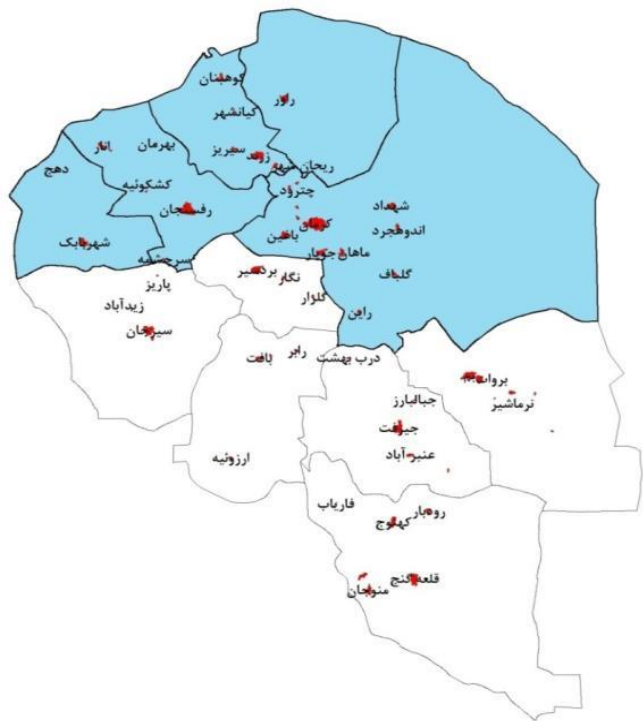
عملکرد شرکت توزیع نیروی برق شمال استان کرمان سال ۱۴۰۰

اطلاعات عمومی شرکت

معرفی شرکت

- ▶ شرکت توزیع نیروی برق شمال استان کرمان فعالیت های خود را در ۱۶ مدیریت / اداره شامل مدیریت های برق کرمان، رفسنجان، زرنند، شهر بابک، راور، کوهبنان، انار، چترود و ادارات برق راین، ماهان، گلباف، شهداد، باغین، نوق، کشکوئیه و کوهپایه با مجموع مساحتی حدود ۹۱۱۹۳ کیلومتر مربع و جمعیتی بالغ بر ۱۳۹۳۳۴۶ نفر ارائه می نماید.
- ▶ این شرکت به لحاظ جغرافیایی از شمال با استانهای خراسان جنوبی و یزد، از جنوب با شهرهای حوزه شرکت توزیع نیروی برق جنوب استان کرمان، از مشرق با استان سیستان و بلوچستان و از مغرب با استان فارس همجوار می باشد.
- ▶ فعالیت های این شرکت در زمینه توسعه و احداث، اصلاح و بهینه سازی شبکه و انجام کلیه خدمات مربوط به بهره برداری، تعمیرات و نگهداری از شبکه و تاسیسات نیروی برق، انجام کلیه خدمات فنی، اداری و مالی به ۶۷۸ هزار مشترک در حوزه شهرهای تحت پوشش، با بهره گیری از ۲۱۰۹۵ کیلومتر خطوط توزیع و ۱۶۲۴۵ دستگاه ترانسفورماتور با مجموع ۲۲۳۵ مگاوات آمپر ظرفیت انجام می گردد.

خلاصه وضعیت حوزه جغرافیایی شرکت



جمعیت							مساحت (کیلومتر مربع)	نام شهرستان
درصد غیر ساکن	غیر ساکن	درصد روستائی	ساکن در نقاط روستائی	درصد شهری	ساکن در نقاط شهری	جمعیت کل		
۰,۰	۳۷	۱۴,۴	۱۰۶,۵۲۵	۸۵,۶	۶۳۲,۱۶۲	۷۳۸,۷۲۴	۴۵,۴۰۱	کرمان
۰,۲	۷۲۹	۴۰,۹	۱۲۷,۲۲۲	۵۸,۹	۱۸۳,۲۶۳	۳۱۱,۲۱۴	۸,۲۷۳	رفسنجان
۰,۰	۰	۴۷,۰	۶۴,۹۴۸	۵۳,۰	۷۳,۱۸۵	۱۳۸,۱۳۳	۴,۵۹۰	زرنند
۰,۰	۰	۲۹,۰	۳۰,۱۵۱	۷۱,۰	۷۳,۸۲۴	۱۰۳,۹۷۵	۱۳,۵۷۲	شهر بابک
۰,۰	۰	۴۵,۱	۱۹,۴۶۲	۵۴,۹	۲۳,۷۳۶	۴۳,۱۹۸	۱۳,۹۳۶	راور
۰,۱	۲۵	۲۷,۷	۵,۸۷۶	۷۲,۲	۱۵,۳۰۴	۲۱,۲۰۵	۳,۲۹۶	کوهبنان
۰,۰	۰	۴۵,۹	۱۶,۹۵۲	۵۴,۱	۱۹,۹۴۵	۳۶,۸۹۷	۲,۱۲۵	انار
۰,۱	۷۹۱	۲۶,۶	۳۷۱,۱۳۶	۷۳,۳	۱,۰۲۱,۴۱۹	۱,۳۹۳,۳۴۶	۹۱۱۹۳	جمع کل

آمار برگرفته از درگاه ملی آمار بر اساس اطلاعات سرشماری سال ۹۵ اعلام گردیده است.

اطلاعات شرکت تا پایان سال ۱۴۰۰

مشترکین

اشتراکهای طی سال	تعداد مشترکین موجود	شرح تعرفه
۱۲۶۶۸	۵۵۳،۰۰۶	خانگی
۶۸۰	۲۱،۱۷۴	عمومی
۱۲۴	۵،۲۷۳	کشاورزی
۱۱۷	۳،۷۱۳	صنعتی
۴۸۷۶	۸۹،۰۳۵	تجاری
۱۵۲	۵،۶۱۲	روشنائی معابر
۱۸۶۱۷	۶۷۷،۸۱۳	جمع کل

شبکه

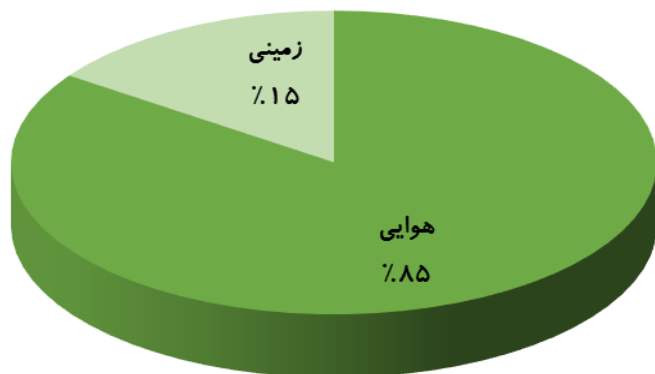
ردیف	شرح	واحد	پایان سال ۱۴۰۰
۱	طول شبکه فشار متوسط هوایی	کیلومتر	۱۱۸۲۳
۲	طول شبکه فشار متوسط زمینی	کیلومتر	۴۰۰
۳	طول شبکه فشار ضعیف هوایی	کیلومتر	۸۳۳۹
۴	طول شبکه فشار ضعیف زمینی	کیلومتر	۳۹۲
	جمع کل	کیلومتر	۲۱۰۹۵
۵	تعداد ترانسفورماتور هوایی	دستگاه	۱۵۶۹۸
۶	تعداد ترانسفورماتور زمینی	دستگاه	۵۴۷
	جمع کل	دستگاه	۱۶۲۴۵
۷	ظرفیت کل ترانسفورماتورها	مگاوات آمپر	۲۲۳۵

وضعیت توسعه و احداث در ۶ سال گذشته

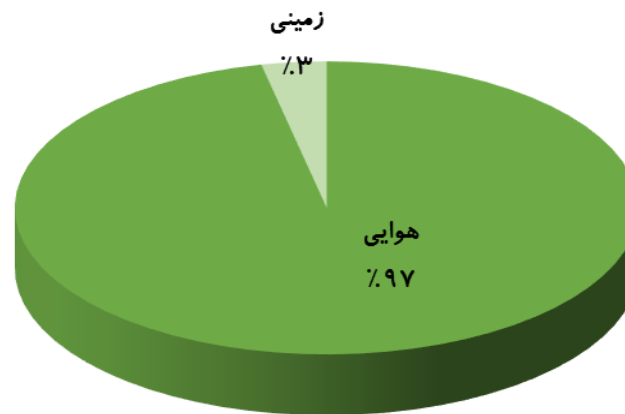
ردیف	شرح	واحد	سال ۹۵	سال ۹۶	سال ۹۷	سال ۹۸	سال ۹۹	سال ۱۴۰۰
۱	پست توزیع هوایی	دستگاه	۲۸۵	۴۴۴	۳۷۴	۳۰۳	۳۶۱	۴۶۴
۲	پست توزیع زمینی	دستگاه	۷	۱۸	۹	۳	۴	۱۴
۳	ظرفیت پست‌های توزیع	کیلوولت آمپر	۲۷۰۱۵	۴۶۲۶۶	۳۸۵۲۰	۳۳۴۲۰	۳۸۱۹۵	۶۲۶۹۵
۴	شبکه فشار متوسط	کیلومتر	۹۶	۲۲۹	۷۵	۷۷	۱۲۸	۱۷۷
۵	شبکه فشار ضعیف	کیلومتر	۱۴۹	۱۹۰	۱۱۲	۱۹۳	۱۳۰	۳۱۴
۶	روشنائی معابر	دستگاه	۶۰۴۸	۱۱۷۹۴	۵۲۷۲	۵۸۸۲	۳۱۷۷	۱۲۱۷۱

درصد پست های توزیع در شرکت

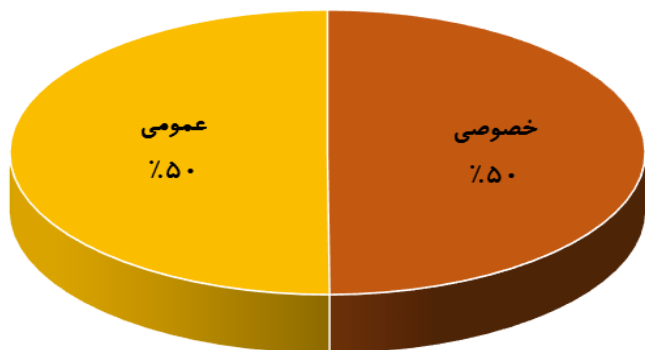
ظرفیت پست های توزیع به تفکیک هوایی و زمینی



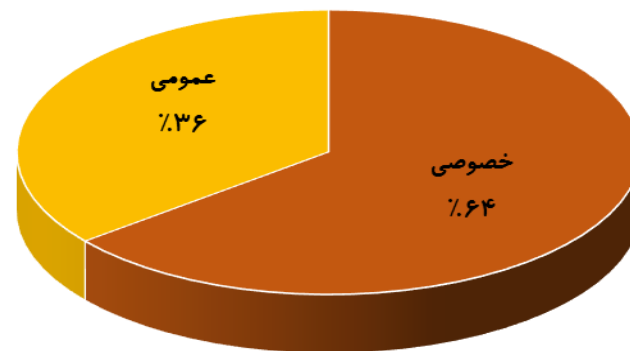
تعداد پست های توزیع به تفکیک هوایی و زمینی



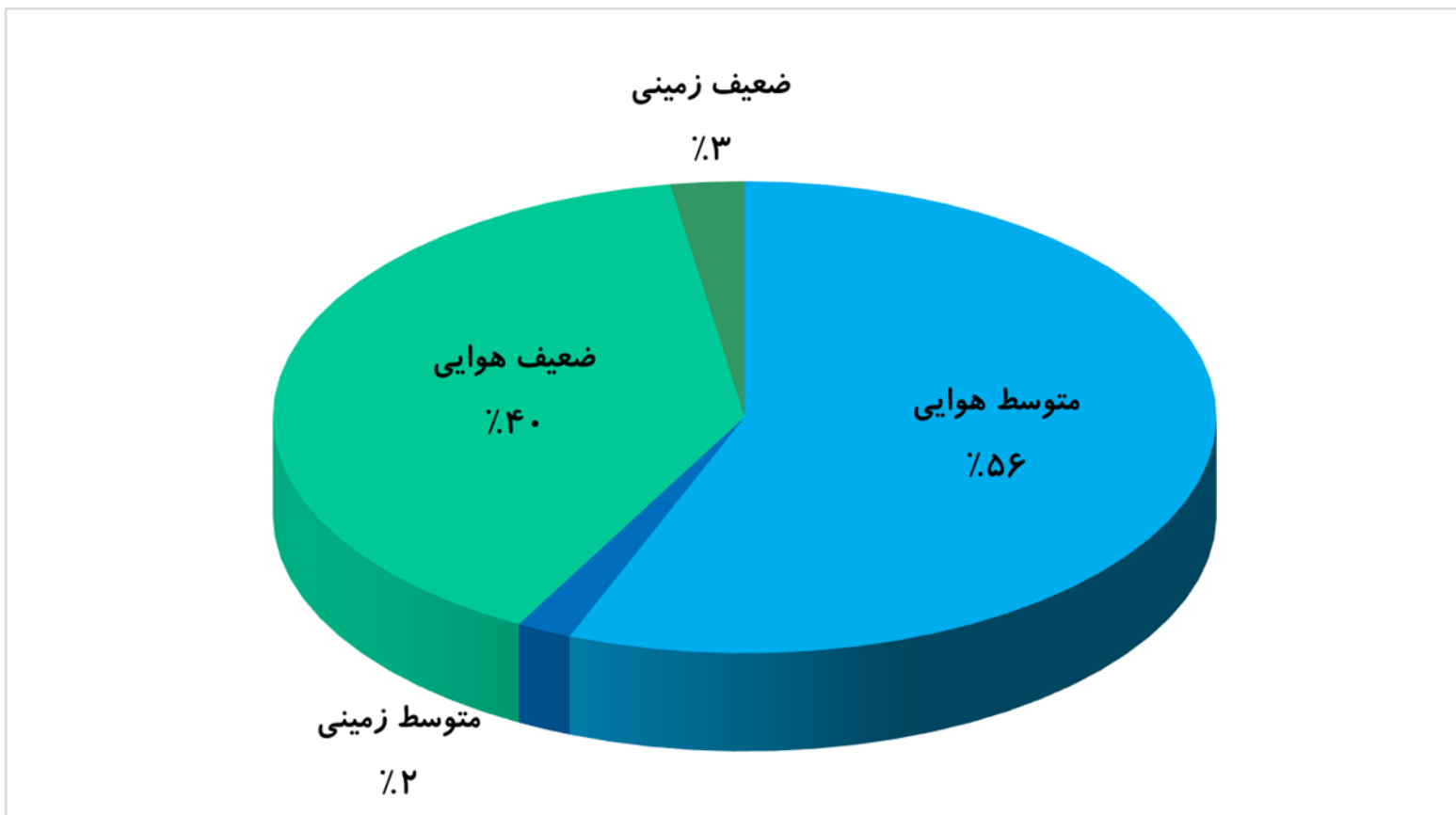
ظرفیت پست های توزیع به تفکیک عمومی و خصوصی



تعداد پست های توزیع به تفکیک عمومی و خصوصی



درصد طول شبکه های توزیع در شرکت

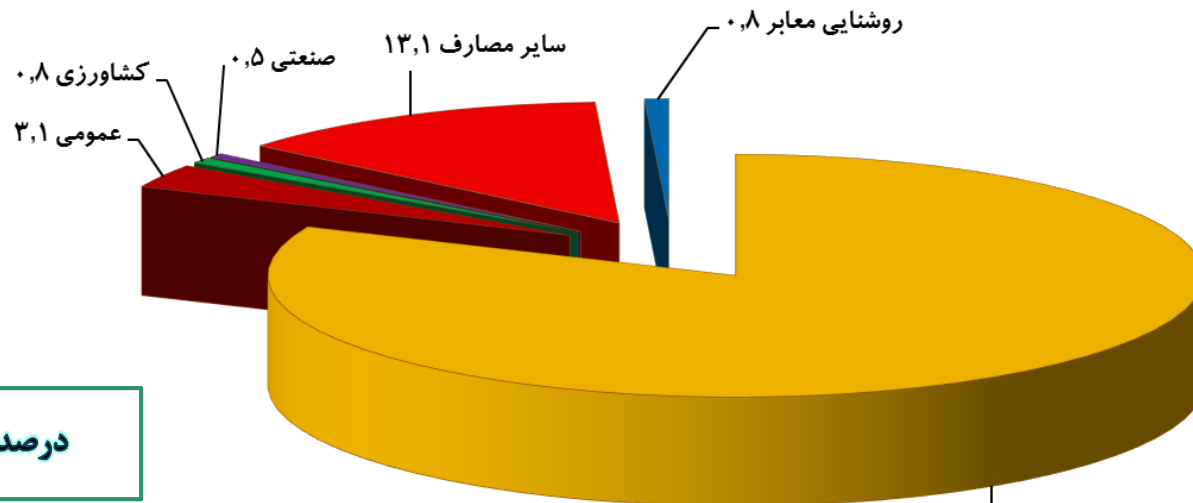


مقایسه آماری عملکرد شرکت

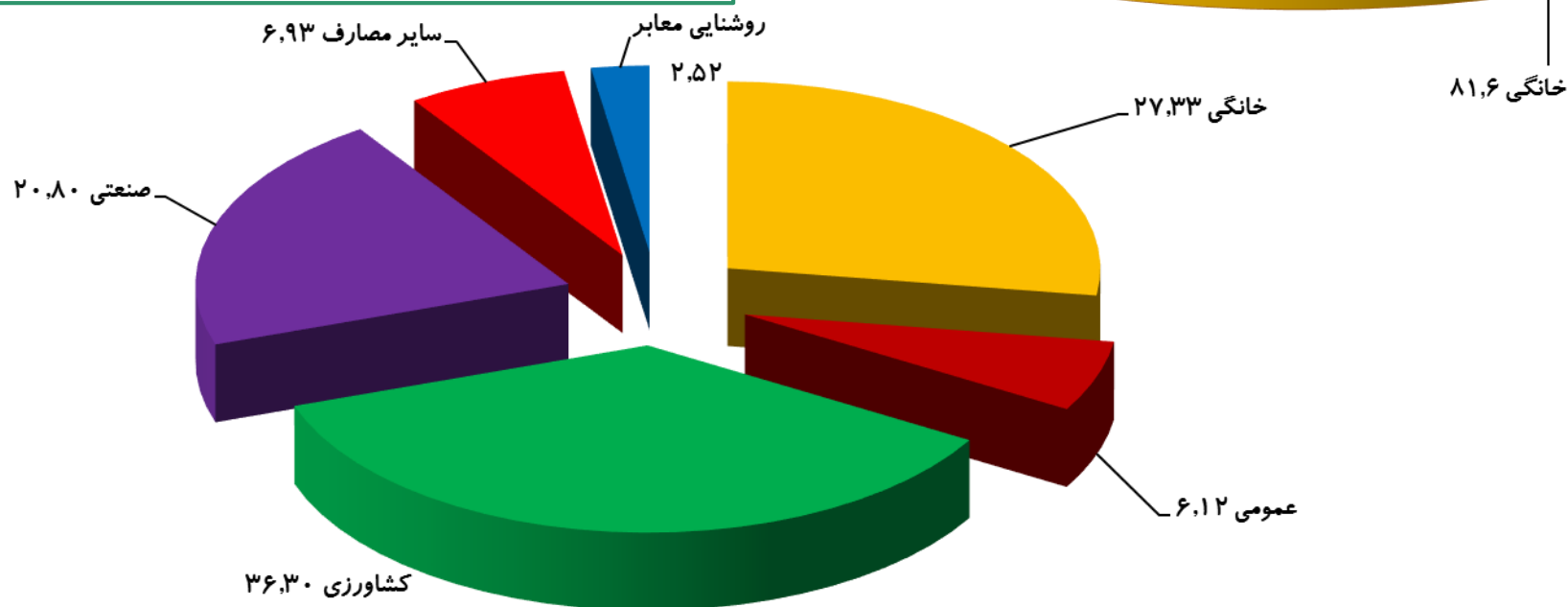
ردیف	شرح	واحد	سال ۹۷	سال ۹۸	سال ۹۹	سال ۱۴۰۰	درصد تغییرات (۱۴۰۰ نسبت به ۹۹)
۱	تلفات	درصد	۱۱,۱۳	۱۲,۲۶	۹,۷۴	۱۰,۲۹	۵,۶
۲	انرژی تحویلی	مگاوات ساعت	۴۴۴۷۵۲۶	۴۷۰۷۸۵۲	۴۸۲۰۳۰۹	۵۰۰۱۷۷۹	۳,۸
۳	مصرف انرژی	مگاوات ساعت	۳۹۵۲۳۵۰	۴۱۳۰۶۱۱	۴۳۵۰۶۱۳	۴۴۸۷۲۲۶	۳,۱
۴	فروش انرژی	میلیون ریال	۳۱۴۴۷۵۲	۳۷۵۳۸۳۶	۴۴۲۷۵۴۵	۶۴۵۲۰۷۴	۴۵,۷
۵	پیک بار همزمان	مگاوات	۷۰۲,۱	۷۴۵,۹	۷۹۱,۳	۷۹۹,۸	۱,۱
۶	وصول مطالبات جاری	درصد	۱۰۶	۹۴	۱۰۱	۹۵	-۶,۳
۷	مشترکین موجود	مشترک	۶۲۵۴۳۵	۶۴۱۶۹۹	۶۵۹۶۱۴	۶۷۷۸۱۳	۲,۸
۸	اشتراک جدید	مشترک	۱۹۳۸۲	۱۶۴۶۸	۱۸۱۰۵	۱۸۶۱۷	۲,۸
۹	انرژی توزیع نشده ناشی از توزیع	مگاوات ساعت	۳۸۲۳	۳۹۸۰	۴۲۴۹	۳۹۶۰	۱,۱
۱۰	طول شبکه فشار متوسط	کیلومتر	۱۱۶۴۹	۱۱۷۲۶	۱۱۸۵۴	۱۲۲۲۳	۳,۱
۱۱	طول شبکه فشار ضعیف	کیلومتر	۸۰۸۴	۸۲۷۶	۸۴۰۶	۸۸۷۲	۵,۵
۱۲	تعداد ترانسفورماتور هوایی	دستگاه	۱۵۰۶۰	۱۵۳۶۳	۱۵۷۲۴	۱۵۶۹۸	-۰,۳
۱۳	تعداد ترانسفورماتور زمینی	دستگاه	۶۰۴	۶۰۷	۶۱۱	۵۴۷	-۱۰,۵
۱۴	ظرفیت کل ترانسفورماتورها	مگاوات آمپر	۲۱۶۹	۲۲۰۲	۲۲۴۰	۲۲۳۵	-۰,۳
۱۵	کل روستاهای برقدار	روستا	۱۳۹۲	۱۳۹۹	۱۴۰۵	۱۴۰۹	۰,۳
۱۶	تعداد خانوار روستایی برقدار	خانوار	۹۶۱۷۲	۹۶۲۲۴	۹۶۲۹۶	۹۶۳۴۵	۰,۰۵
۱۷	تعداد پرسنل	نفر	۳۸۹	۳۶۵	۳۳۸	۳۳۰	-۲,۴

کاهش آمار حجم شبکه ها، ترانسفورماتورها و ظرفیت منصوبه در سال ۱۴۰۰ نسبت به سالهای قبل، بدلیل اصلاح آمارها بر اساس سیستم GIS و تغییر مبنای آماری می باشد.

درصد تعداد مشترک تا پایان سال ۱۴۰۰



درصد مصرف انرژی به تفکیک تعرفه تا پایان سال ۱۴۰۰

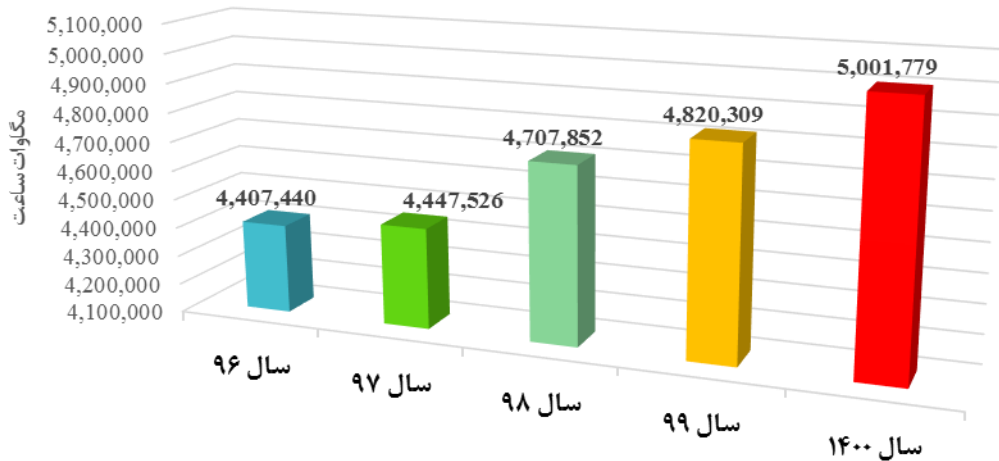


مقایسه میزان فروش انرژی سال ۱۴۰۰ با سال ۹۹

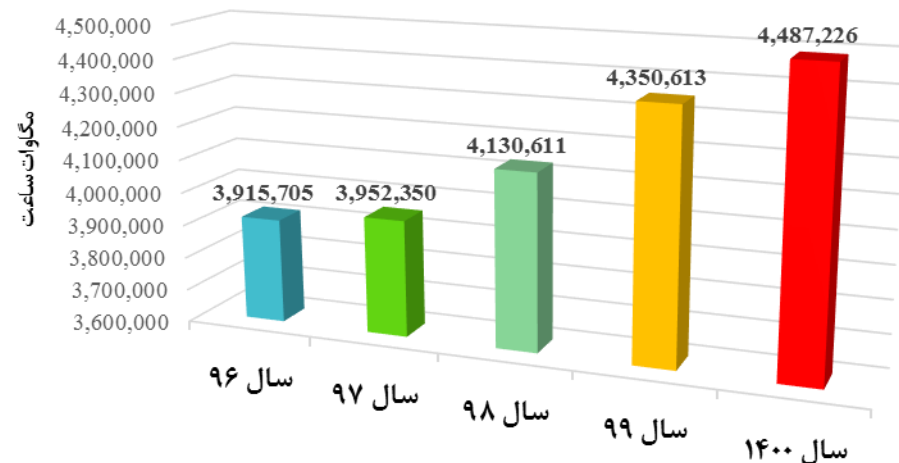
متوسط نرخ فروش ناخالص (ریال)		مقایسه میزان فروش انرژی (میلیون ریال)			مقایسه میزان فروش انرژی (مگاوات ساعت)			نوع تعرفه	ردیف
سال ۱۴۰۰	سال ۹۹	درصد تغییرات	سال ۱۴۰۰	سال ۹۹	درصد تغییرات	سال ۱۴۰۰	سال ۹۹		
۱۷۴۳	۱۳۶۳	%۳۳,۳	۲,۱۳۷,۶۵۷	۱,۶۰۳,۲۳۶	%۴,۳	۱,۲۲۶,۴۲۷	۱,۱۷۶,۱۳۲	خانگی	۱
۱۴۸۰	۱۲۶۸	%۱۰,۱	۴۰۶,۳۱۸	۳۶۹,۰۵۱	%-۵,۷	۲۷۴,۵۷۷	۲۹۱,۰۹۰	عمومی	۲
۳۴۷	۲۸۰	%۲۱,۷	۵۶۵,۶۳۱	۴۶۴,۸۶۹	%-۱,۹	۱,۶۲۸,۹۴۴	۱,۶۵۹,۶۸۳	کشاورزی	۳
۲۱۷۳	۱۱۳۰	%۱۱۴,۸	۲,۰۲۷,۹۱۶	۹۴۴,۰۶۷	%۱۱,۷	۹۳۳,۱۹۵	۸۳۵,۷۳۰	صنعتی	۴
۴۲۲۷	۳۶۶۰	%۲۵,۶	۱,۳۱۴,۵۵۳	۱,۰۴۶,۳۲۳	%۸,۸	۳۱۱,۰۲۵	۲۸۵,۸۹۴	تجاری	۵
---	---	---	---	---	%۱۰,۸	۱۱۳,۰۵۸	۱۰۲,۰۸۴	روشنایی	۶
---	---	---	---	---	%-۴۶,۹	۳۰,۶۵۳	۵۷,۷۶۶	مصارف غیرقابل فروش (کنتورهای مرجع)	۷
۱۴۳۸	۱۰۱۸	%۴۵,۷	۶,۴۵۲,۰۷۴	۴,۴۲۷,۵۴۶	%۳,۱	۴,۴۸۷,۲۲۶	۴,۳۵۰,۶۱۳	جمع کل بجز ردیف ۷	۸

اطلاعات کلی مشترکین طی چند سال اخیر

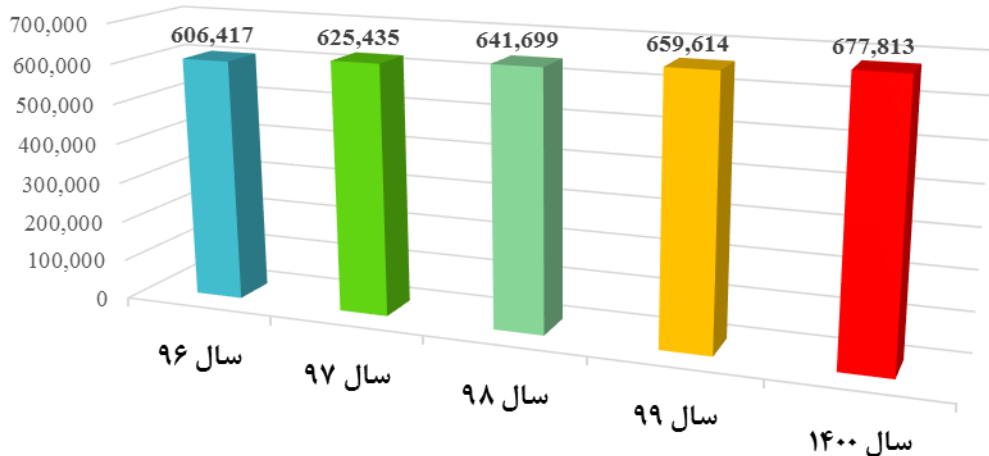
خرید انرژی در پنج سال اخیر



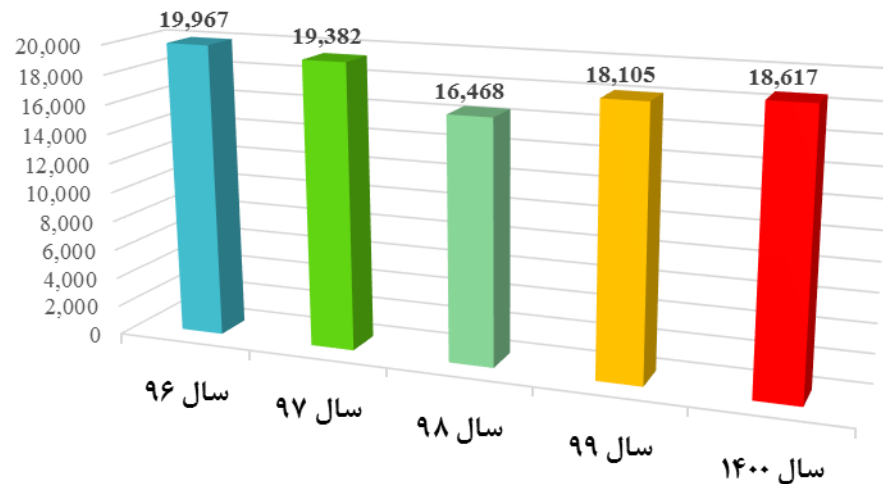
مصرف انرژی در پنج سال اخیر



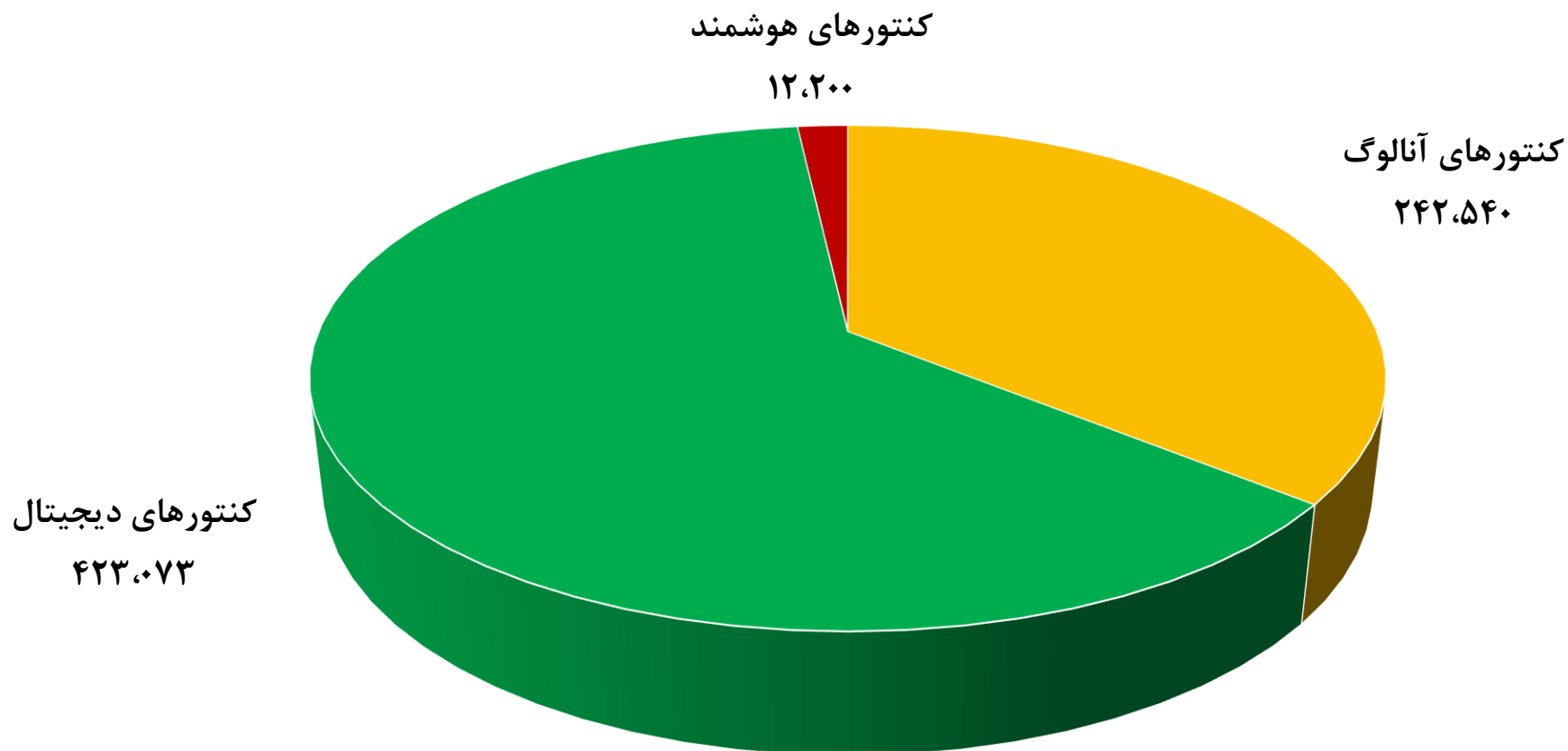
تعداد مشترکین در پنج سال اخیر



انشعاب برقرار شده در پنج سال اخیر



تفکیک کنتورهای شرکت



مقایسه تعداد مشترکین به تفکیک واحدهای اجرایی

تعداد اشتراک جدید طی سال				تعداد مشترک موجود				واحدهای اجرایی تابعه
۱۴۰۰	۱۳۹۹	۱۳۹۸	۱۳۹۷	۱۴۰۰	۱۳۹۹	۱۳۹۸	۱۳۹۷	
۱	۳	۲	۱	۳۸	۳۸	۳۵	۳۳	مشترک خاص
۳۱۳۸	۲۳۷۲	۲۹۱۸	۳۱۲۵	۱۱۶۹۴۶	۱۱۳۹۲۴	۱۱۱۵۷۲	۱۰۸۶۶۳	شرق کرمان
۲۳۷۱	۲۶۶۶	۲۱۶۹	۲۹۵۰	۹۸۹۰۸	۹۶۵۶۳	۹۳۹۲۷	۹۱۸۵۴	جنوبغرب کرمان
۳۳۲۱	۳۵۷۰	۳۵۵۰	۳۷۱۰	۱۱۶۵۶۱	۱۱۳۳۶۸	۱۰۹۷۵۱	۱۰۶۲۲۴	شمالغرب کرمان
۱۰۴۰	۱۰۳۶	۷۳۰	۸۶۰	۲۰۱۹۸	۱۹۱۶۱	۱۸۱۲۷	۱۷۳۹۸	ماهان
۶۲۶	۵۹۶	۳۷۳	۴۶۴	۲۰۰۵۳	۱۹۴۳۷	۱۸۸۴۲	۱۸۴۷۰	چترود
۲۰۳	۱۵۰	۱۱۴	۱۳۱	۶۹۹۱	۶۷۹۶	۶۶۴۸	۶۵۳۵	باغین
۱۸۹	۱۱۸	۷۸	۱۰۳	۸۲۰۴	۸۰۱۵	۷۸۹۷	۷۸۱۹	شهاداد
۱۵۶	۱۰۸	۵۶	۱۱۶	۵۷۸۶	۵۶۳۰	۵۵۲۲	۵۴۶۶	گلباف
۱۲۴	۱۱۷	۷۳	۱۷۵	۷۳۴۴	۷۲۲۰	۷۱۰۳	۷۰۳۱	راین
۴۱۷	۴۱۵	۳۹۴	۴۵۷	۱۵۴۹۸	۱۵۰۹۰	۱۴۶۷۶	۱۴۲۸۲	راور
۲۷۹۳	۲۳۹۷	۲۳۳۳	۲۷۴۴	۱۰۴۴۸۶	۱۰۱۸۴۸	۹۹۴۶۰	۹۷۱۳۷	رفسنجان
۲۹۹	۳۴۳	۲۱۰	۲۲۶	۱۳۲۶۵	۱۲۹۹۰	۱۲۶۴۸	۱۲۴۵۶	نوق
۲۱۹	۱۹۶	۱۱۲	۲۴۷	۱۲۰۹۱	۱۰۸۵۱	۱۰۶۵۷	۱۰۵۴۵	کشکوئیه
۳۷۳	۳۹۴	۲۱۰	۳۰۱	۱۵۳۶۸	۱۴۹۹۹	۱۴۶۰۶	۱۴۳۹۷	انار
۱۷۰۱	۱۷۶۴	۱۶۲۹	۱۴۴۴	۶۱۶۶۲	۶۰۰۱۷	۵۸۲۸۰	۵۶۶۸۳	زرند
۲۰۰	۳۰۹	۲۵۸	۴۲۷	۱۲۲۹۰	۱۲۱۰۹	۱۱۸۰۰	۱۱۵۴۲	کوهبنان
۱۴۴۶	۱۵۵۱	۱۲۵۹	۱۹۰۱	۴۲۱۲۴	۴۱۶۵۸	۴۰۱۴۸	۳۸۹۰۰	شهربابک
۱۸۶۱۷	۱۸۱۰۵	۱۶۴۶۸	۱۹۳۸۲	۶۷۷۸۱۳	۶۵۹۶۱۴	۶۴۱۶۹۹	۶۲۵۴۳۵	جمع

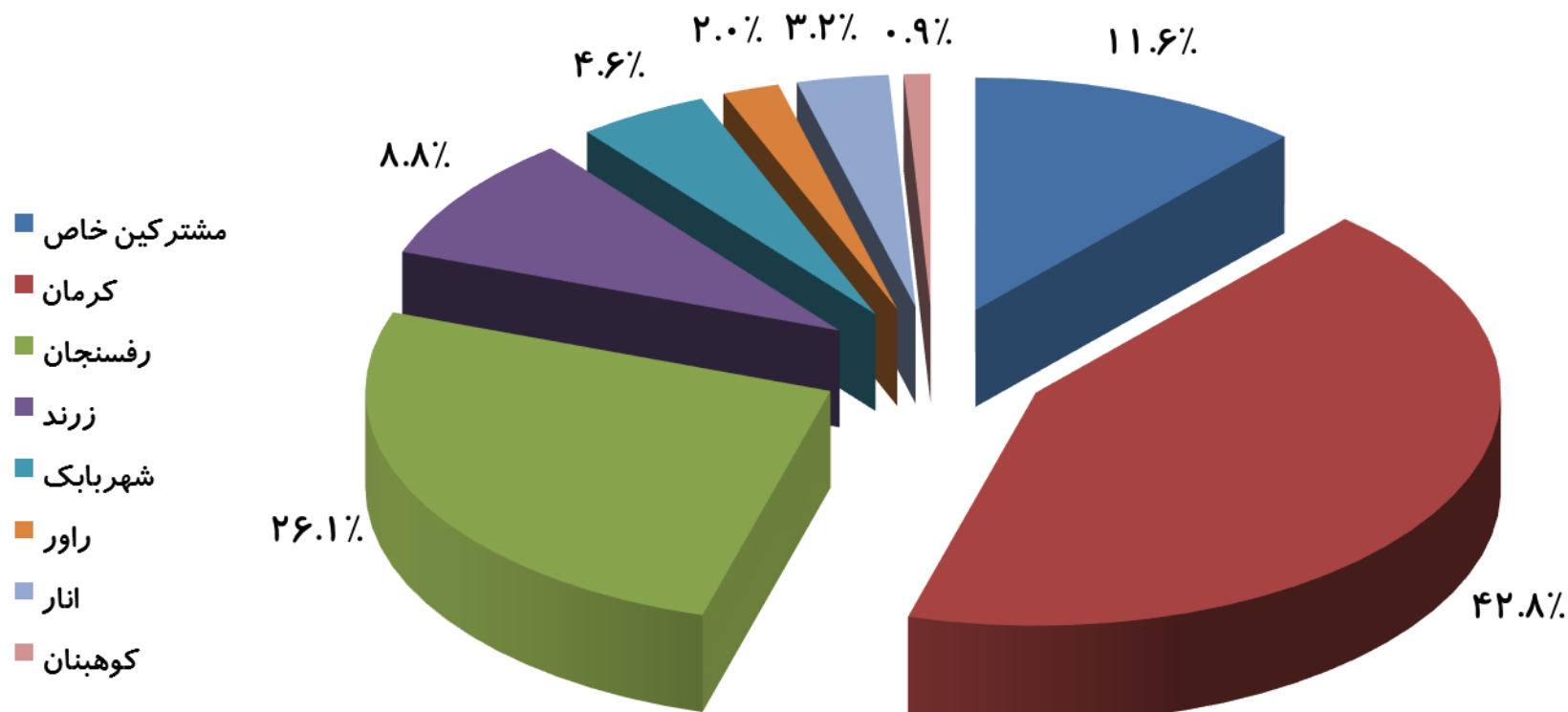
مقایسه فروش و وصول انرژی به تفکیک واحدهای اجرایی

وصول انرژی - میلیون ریال				فروش انرژی - میلیون ریال				واحدهای اجرایی تابعه
۱۴۰۰	۹۹	۹۸	۹۷	۱۴۰۰	۹۹	۹۸	۹۷	
۱.۲۳۵.۱۳۵	۴۹۵,۲۳۸	۳۷۶.۳۴۵	۳۴۰,۴۳۰	۱.۳۰۷.۲۹۷	۴۹۵,۹۷۹	۳۷۰.۷۲۸	۳۱۹,۳۷۹	مشترک خاص
۶۲۰.۳۴۸	۶۰۵,۴۷۲	۴۹۰.۸۱۱	۴۸۶,۶۲۷	۷۶۸.۰۴۳	۶۲۶,۷۷۳	۵۳۴.۷۵۲	۴۶۴,۳۰۷	شرق کرمان
۶۶۳.۴۱۵	۵۵۹,۳۸۲	۴۴۶.۲۵۹	۴۴۰,۰۷۷	۶۹۳.۶۱۱	۵۴۷,۹۸۳	۴۷۶.۸۸۰	۴۰۹,۳۶۲	جنوبغرب کرمان
۹۴۹.۵۳۸	۷۹۵,۶۰۶	۶۱۳.۵۷۰	۵۵۹,۱۹۳	۹۹۸.۰۲۴	۷۷۰,۱۶۶	۶۵۱.۹۷۱	۵۳۷,۰۱۷	شمالغرب کرمان
۹۸.۶۶۰	۷۹,۴۲۳	۵۸.۲۵۴	۶۲,۷۳۷	۹۹.۴۹۵	۷۹,۴۴۵	۶۵.۴۳۷	۵۷,۸۲۲	ماهان
۱۵۸.۵۹۹	۱۲۰,۶۶۹	۹۵.۳۶۰	۱۰۴,۱۹۶	۱۵۸.۲۲۷	۱۲۲,۶۱۸	۱۰۵.۱۹۲	۹۰,۱۲۴	چترود
۷۱۲.۰۵۵	۱۶۹,۳۰۴	۱۴۵.۲۹۴	۱۲۳,۷۱۳	۳۶۰.۰۷۲	۱۷۰,۰۸۸	۱۴۷.۳۲۳	۱۰۸,۶۶۵	باغین
۳۱.۵۳۵	۲۶,۱۵۶	۲۰.۷۸۵	۲۵,۶۱۶	۳۴.۹۰۰	۲۷,۶۲۹	۲۳.۳۹۴	۱۹,۴۸۸	شهاداد
۱۲.۸۴۵	۱۱,۵۹۴	۹.۲۱۹	۱۰,۵۲۳	۱۳.۸۸۷	۱۲,۲۱۲	۱۰.۲۲۲	۸,۷۷۶	گلباف
۴۴.۹۳۱	۲۳,۰۷۹	۱۸.۶۱۵	۲۲,۴۵۲	۲۹.۶۳۵	۲۳,۶۰۴	۱۹.۸۹۷	۱۸,۸۷۲	راین
۷۸.۰۳۹	۶۶,۵۶۰	۵۱.۸۰۹	۵۲,۶۵۵	۸۰.۶۲۹	۶۶,۰۴۸	۵۴.۰۶۷	۴۷,۲۶۷	راور
۷۷۱.۷۰۹	۷۰۹,۵۸۲	۵۴۷.۶۵۳	۴۹۳,۲۰۰	۹۴۰.۹۵۸	۶۹۴,۶۴۱	۶۲۱.۲۴۲	۴۸۴,۹۵۸	رفسنجان
۱۵۱.۶۴۰	۱۳۱,۱۰۶	۱۱۷.۰۷۰	۱۰۳,۷۴۴	۱۶۸.۶۲۷	۱۳۴,۷۴۷	۱۱۹.۲۴۳	۱۰۴,۳۵۶	نوق
۷۸.۹۱۴	۶۳,۳۸۰	۵۳.۷۵۸	۵۳,۹۵۶	۸۲.۰۹۵	۶۶,۴۸۶	۵۷.۱۵۴	۴۹,۷۲۲	کشکوئیه
۱۱۴.۰۱۸	۹۷,۲۹۲	۷۵.۸۳۶	۷۰,۴۶۴	۱۱۶.۹۸۱	۹۵,۰۱۸	۷۹.۳۹۸	۶۸,۸۱۷	انار
۱۴۸.۳۶۳	۲۷۶,۵۳۸	۲۱۵.۳۷۱	۲۱۱,۸۵۴	۳۳۲.۰۰۲	۲۶۹,۱۹۱	۲۳۰.۹۷۰	۱۹۷,۹۳۸	زرند
۳۹.۶۳۰	۳۳,۵۵۰	۲۸.۷۹۷	۳۱,۴۷۸	۳۳.۸۲۴	۳۴,۱۸۲	۳۰.۴۹۵	۲۷,۴۴۳	کوهبنان
۲۲۴.۹۹۵	۱۹۲,۴۶۲	۱۴۴.۸۷۰	۱۳۷,۷۸۵	۲۳۳.۷۶۶	۱۹۰,۷۳۲	۱۵۵.۴۷۲	۱۳۰,۴۳۹	شهربابک
۶,۱۳۴.۳۶۸	۴,۴۵۶,۳۹۳	۳,۵۰۹,۶۷۶	۳,۳۳۰,۷۰۱	۶,۴۵۲,۰۷۴	۴,۴۲۷,۵۴۵	۳,۷۵۳,۸۳۶	۳,۱۴۴,۷۵۲	جمع

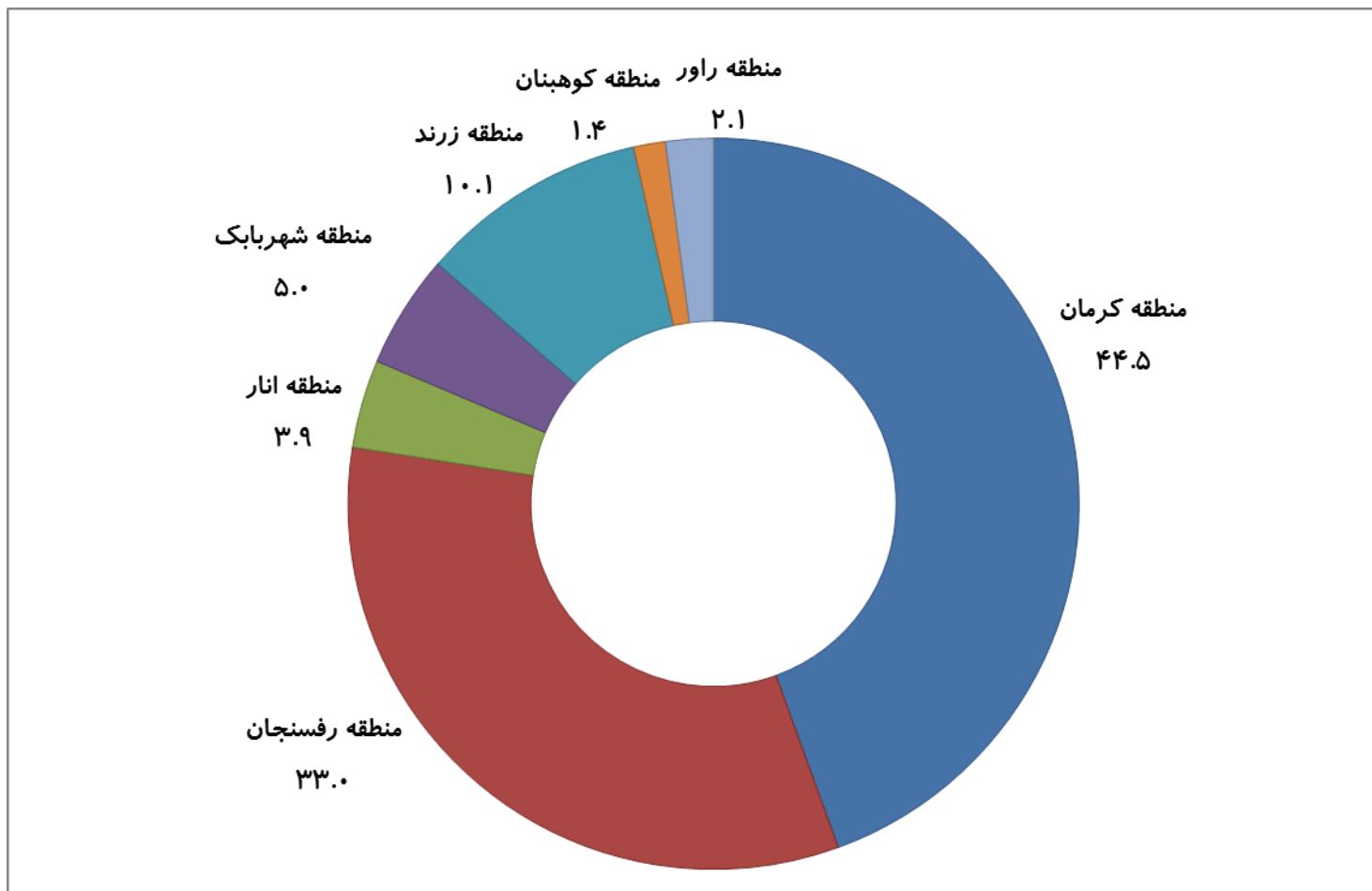
مقایسه خرید و فروش انرژی به تفکیک واحدهای اجرایی

فروش انرژی (مصرف) - مگاوات ساعت				خرید انرژی (تحویلی) - مگاوات ساعت				واحدهای اجرایی تابعه		
۱۴۰۰	۹۹	۹۸	۹۷	۱۴۰۰	۹۹	۹۸	۹۷			
۵۲۰,۰۴۸	۴۸۷,۵۳۵	۳۸۴,۸۰۰	۳۵۹,۸۱۹					مشترک خاص		
۴۳۲,۵۴۵	۴۲۴,۶۱۱	۴۰۷,۷۳۴	۳۹۵,۰۲۵	۱,۵۱۱,۵۹۲	۱,۴۶۶,۲۰۹	۲,۱۱۱,۴۷۸	۱,۹۹۳,۸۹۳	شرق کرمان		
۳۷۸,۸۹۴	۳۶۹,۰۱۵	۳۴۹,۶۵۰	۳۳۸,۸۶۴					جنوبغرب کرمان		
۴۷۳,۹۱۴	۴۶۱,۰۱۲	۴۴۴,۷۲۸	۴۱۷,۶۸۱					شمالغرب کرمان		
۸۷,۰۸۹	۸۱,۷۰۶	۷۸,۵۶۳	۷۱,۰۶۳					ماهان		
۱۹۷,۷۶۴	۲۰۶,۵۰۱	۱۹۶,۹۰۳	۱۹۹,۳۲۲					۱۰۲,۶۹۹	۲۱۳,۴۶۵	چترود
۲۲۸,۳۵۷	۱۸۹,۵۹۶	۱۸۰,۷۱۸	۱۵۷,۹۳۷					۲۰۷,۷۸۴	۳۲۸,۰۰۳	باغین
۵۶,۰۴۵	۵۴,۵۱۱	۵۲,۰۱۹	۴۵,۴۷۸					۳۴۳,۰۱۴	۶۷,۲۷۲	شهداد
۱۵,۱۶۰	۱۵,۲۵۸	۱۳,۴۹۵	۱۳,۰۱۹					۶۹,۶۶۴	۱۶,۰۷۴	گلباف
۵۲,۵۹۸	۴۶,۵۸۳	۴۶,۲۹۳	۶۲,۳۷۸					۱۷,۰۱۵	۸۴,۰۱۸	راین
۸۹,۲۰۲	۹۱,۶۲۶	۸۲,۷۷۲	۸۵,۵۰۹					۷۷,۱۲۲	۹۹,۴۵۶	۹۸,۱۲۶
۷۳۸,۸۷۵	۷۲۱,۷۹۴	۷۳۵,۶۲۷	۶۷۶,۳۲۹	۱۰۵,۳۲۹	۱,۰۱۰,۹۶۵	۱,۵۷۵,۸۰۵	۱,۴۶۸,۵۶۴	رفسنجان		
۲۹۲,۳۷۰	۲۹۶,۲۱۷	۳۰۵,۰۰۰	۲۸۷,۱۵۲	۱۵۰,۹۸۷	۳۲۷,۲۵۵			نوق		
۱۳۸,۴۷۴	۱۴۳,۶۷۳	۱۴۰,۴۸۵	۱۳۶,۷۷۶	۳۳۷,۳۸۱	۱۵۶,۱۸۶			کشکوئیه		
۱۴۳,۴۹۷	۱۴۶,۷۲۴	۱۳۶,۶۲۱	۱۳۹,۵۴۷	۱,۰۴۰,۶۷۵	۱۴۸,۳۳۰	۱۹۰,۲۱۹	۱۸۲,۰۸۳	انار		
۳۹۶,۴۴۲	۳۸۶,۰۵۸	۳۶۳,۱۵۲	۳۵۸,۷۹۵	۱۶۷,۸۷۹	۵۰۷,۴۲۱	۴۷۷,۱۴۷	۴۵۷,۱۹۹	زرند		
۴۱,۳۸۳	۳۸,۶۹۳	۳۳,۳۰۲	۳۷,۵۴۲	۵۳۷,۴۹۲	۶۸,۲۳۱	۶۰,۹۲۳	۶۰,۲۴۵	کوهبنان		
۲۰۴,۵۶۹	۱۸۹,۵۰۱	۱۷۸,۷۴۹	۱۷۰,۱۱۴	۷۰,۲۵۱	۲۳۱,۲۷۱	۱۹۴,۱۵۴	۱۸۸,۷۹۷	شهربابک		
۴,۴۸۷,۲۲۶	۴,۳۵۰,۶۱۳	۴,۱۳۰,۶۱۱	۳,۹۵۲,۳۵۰	۵,۰۰۱,۷۷۹	۴,۸۲۰,۳۰۹	۴,۷۰۷,۸۵۲	۴,۴۴۷,۵۲۶	جمع		

درصد مصرف انرژی به تفکیک شهرستان ها در سال ۱۴۰۰

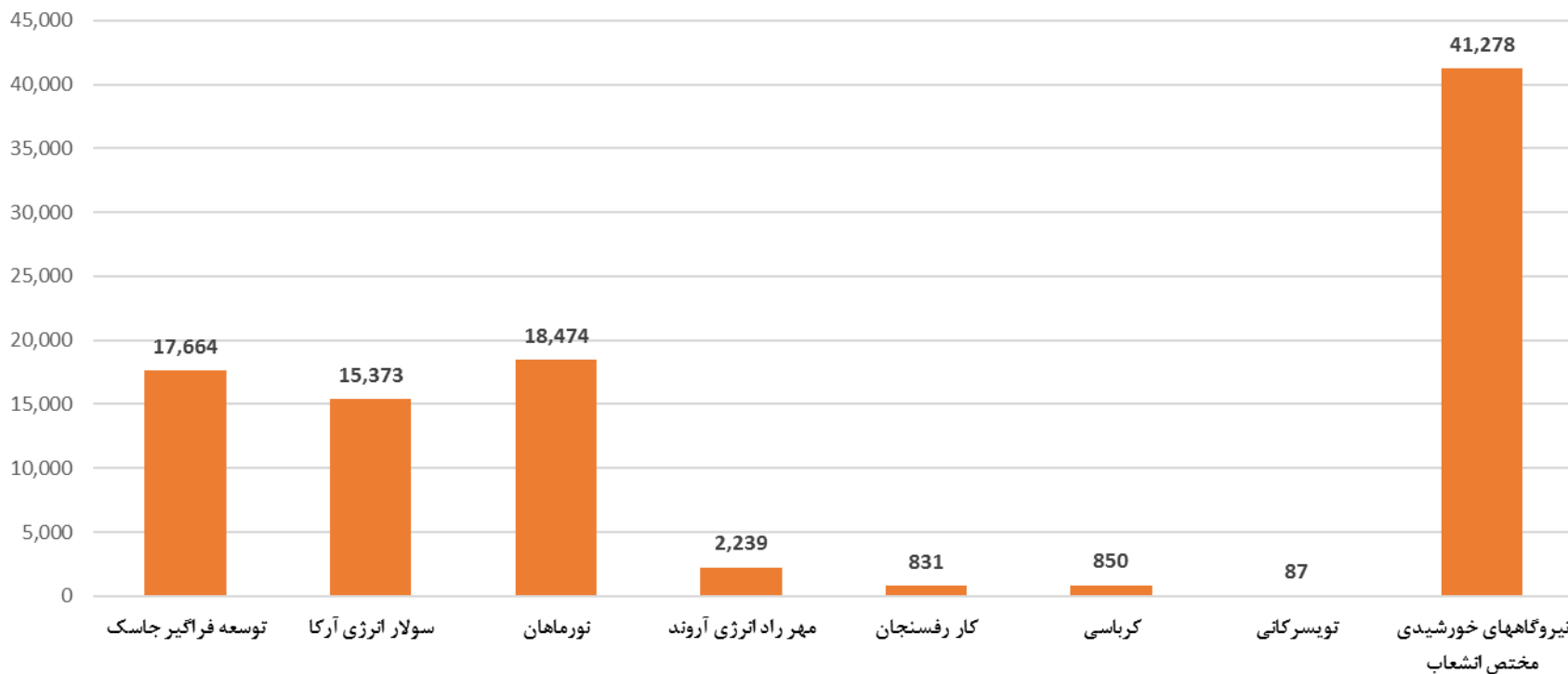


درصد انرژی تحویلی به تفکیک مناطق در سال ۱۴۰۰



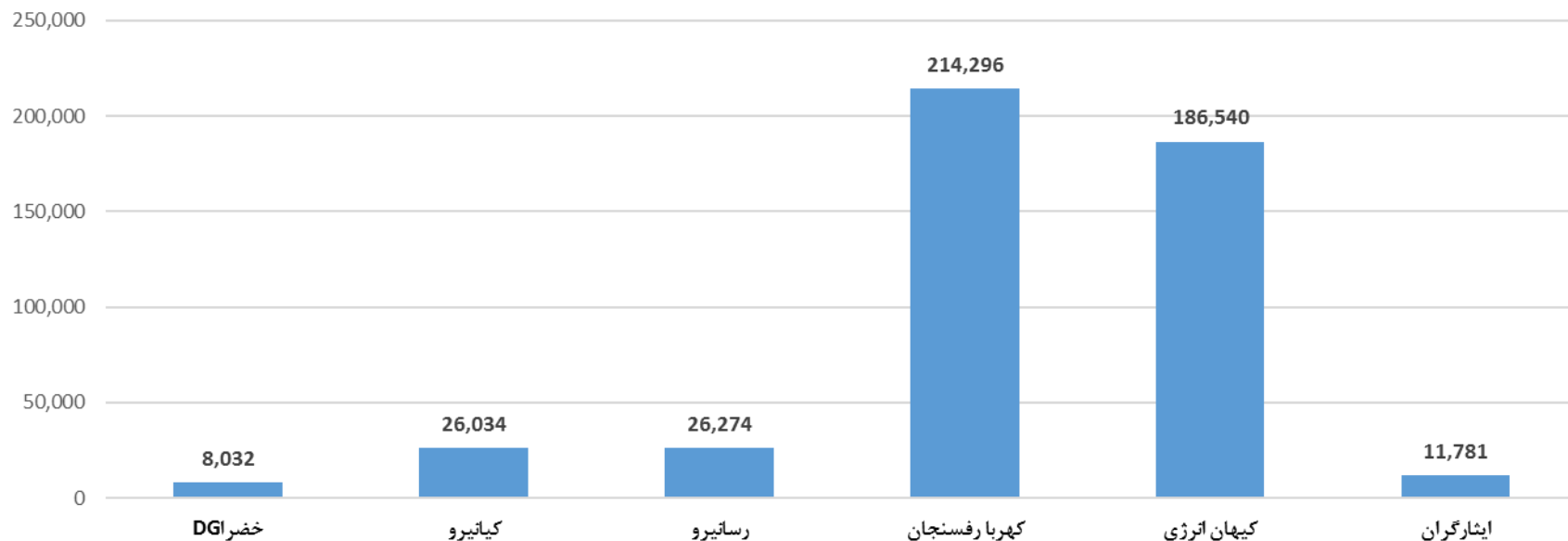
مقدار انرژی تحویلی در سال ۱۴۰۰ : ۵۰۰۲ میلیون کیلووات ساعت

انرژی تولیدی نیروگاه های خورشیدی (مگاوات ساعت)



نیروگاه	توسعه فراگیر جاسک	سولار انرژی آرکا	نورماهان	مهر راد انرژی آروند	کار رفسنجان	کرباسی	تویسرکانی	نیروگاههای خورشیدی مختص انشعاب
میزان انرژی تولیدی (مگاوات ساعت)	17,664	15,373	18,474	2,239	831	850	87	41,278
جمع	96,796							

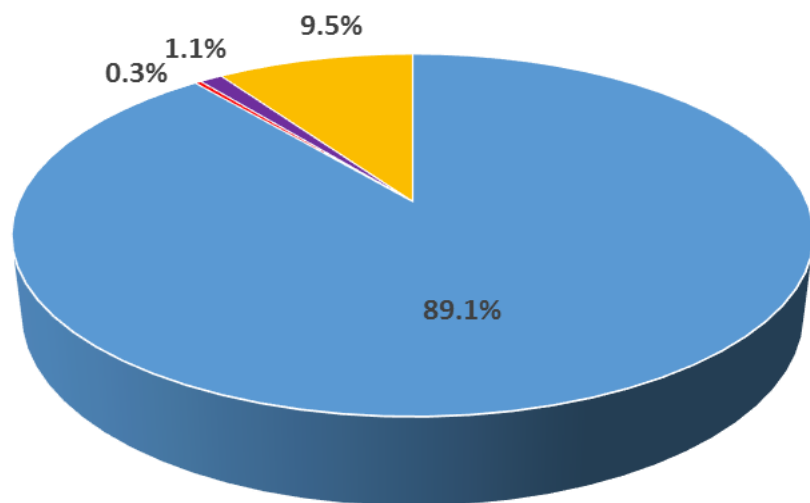
انرژی تولیدی نیروگاه های گازی (مگاوات ساعت)



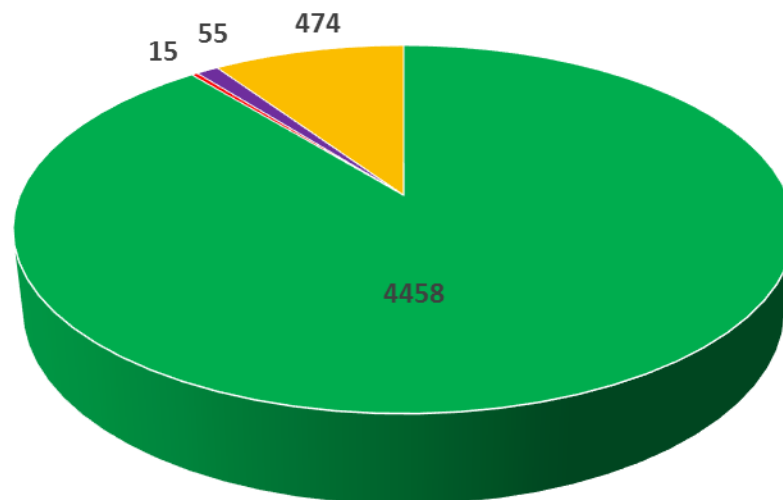
ایثارگران	گیهان انرژی	کهربا رفسنجان	رسانپرو	گیانپرو	خضرا	نیروگاه
۱۱,۷۸۱	۱۸۶,۵۴۰	۲۱۴,۲۹۶	۲۶,۲۷۴	۲۶,۰۳۴	۸,۰۳۲	میزان انرژی تولیدی (مگاوات ساعت)
۴۷۲,۹۵۶						جمع

خرید انرژی (میلیون کیلووات ساعت)

درصد خرید انرژی



- مقدار انرژی درب شرکت
- خرید از بورس انرژی
- خرید انرژی از انرژیهای تجدید پذیر
- خرید از سایر (خود تامین، تولید پراکنده و ...)



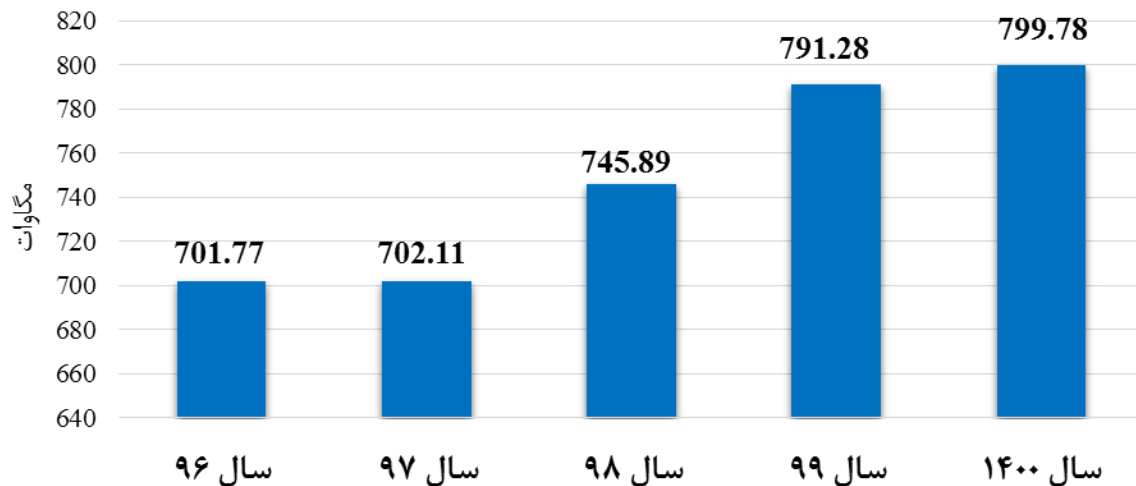
- مقدار انرژی درب شرکت
- خرید از بورس انرژی
- خرید انرژی از انرژیهای تجدید پذیر
- خرید از سایر (خود تامین، تولید پراکنده و ...)

مقایسه پیک بار همزمان شرکت بر حسب مگاوات

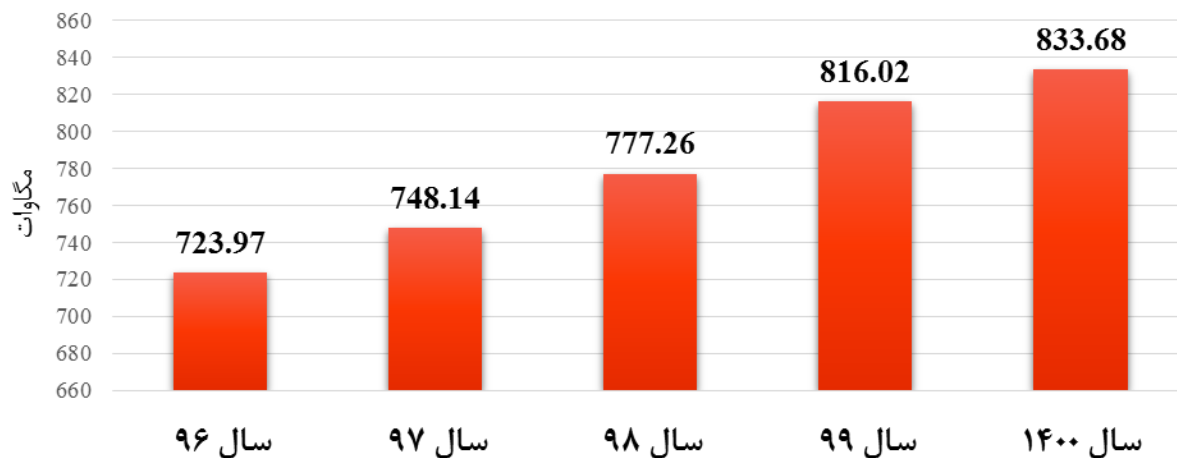
حد اکثر بار	اسفند	بهمن	دی	آذر	آبان	مهر	شهریور	مرداد	تیر	خرداد	اردیبهشت	فروردین	ماه سال
۷۰۱.۸	۶۰۵.۱	۶۰۴.۴	۶۰۵.۳	۵۷۲.۷	۵۷۷.۲	۶۲۷.۱	۶۳۵.۶	۶۶۶.۶	۷۰۱.۸	۶۹۰.۱	۶۲۸.۱	۵۹۵.۱	سال ۹۶
۷۰۲.۱	۶۱۷.۱	۶۰۵.۳	۶۱۴	۵۹۹.۳	۵۸۸.۸	۶۳۵.۴	۶۶۲.۱	۷۰۲.۱	۶۹۹.۷	۶۳۹.۲	۶۱۵.۳	۵۸۴.۵	سال ۹۷
۷۴۵.۹	۶۴۷.۵	۶۴۴.۲	۶۲۵.۶	۶۳۰.۳	۶۱۹	۷۰۴.۹	۶۹۱.۳	۷۴۵.۹	۷۳۸.۶	۶۹۱.۲	۶۱۸.۵	۵۸۷.۸	سال ۹۸
۷۹۱.۳	۶۵۰.۶	۶۵۳.۴	۶۵۷.۱	۵۸۲.۸	۶۴۳.۶	۶۶۴.۲	۷۹۰.۳	۷۹۱.۳	۷۶۴.۲	۷۴۸.۲	۶۲۹.۱	۵۹۸.۶	سال ۹۹
۷۹۹.۸	۶۷۱.۳	۶۶۵.۲	۶۶۱.۸	۶۵۲.۵	۶۲۷.۳	۷۰۸.۵	۷۴۴.۴	۷۶۰.۳	۷۹۹.۸	۷۸۳.۲	۶۶۷.۶	۶۴۵	سال ۱۴۰۰

مقایسه پیک بار شرکت

مقایسه پیک بار همزمان شرکت

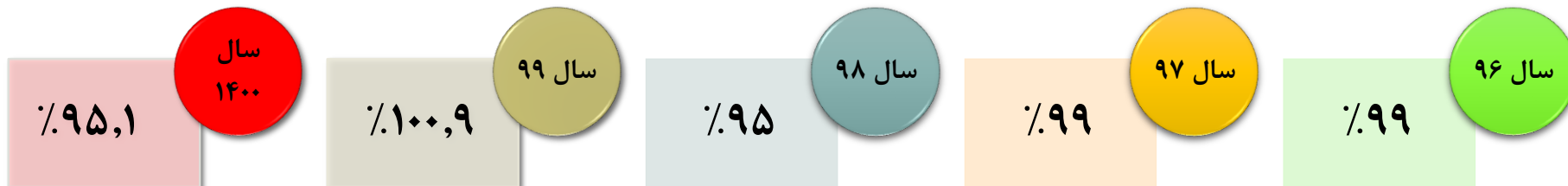


مقایسه پیک بار غیرهمزمان شرکت

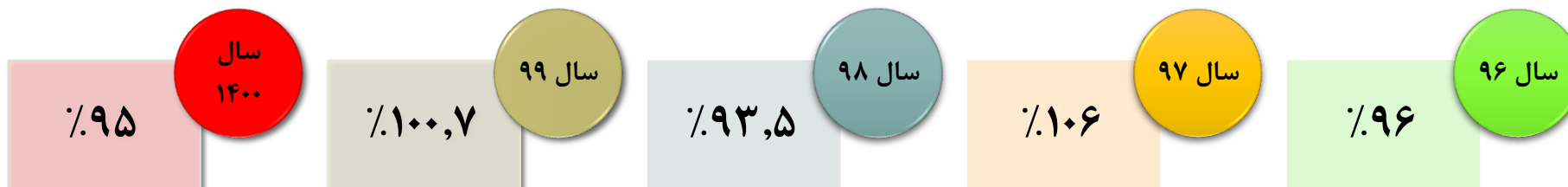


وصولی جاری:

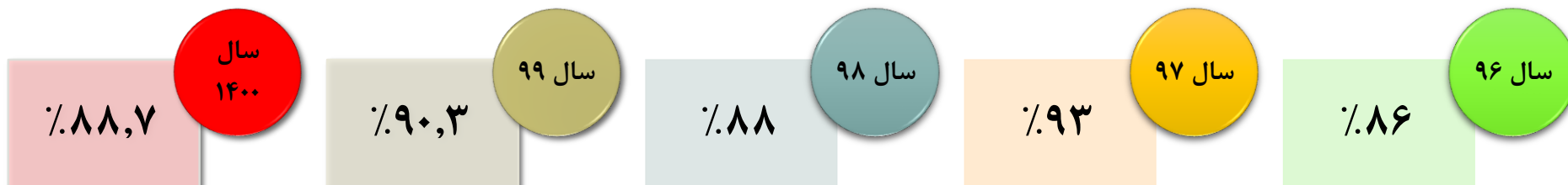
بدون احتساب
سخت وصولها



با احتساب
سخت وصولها



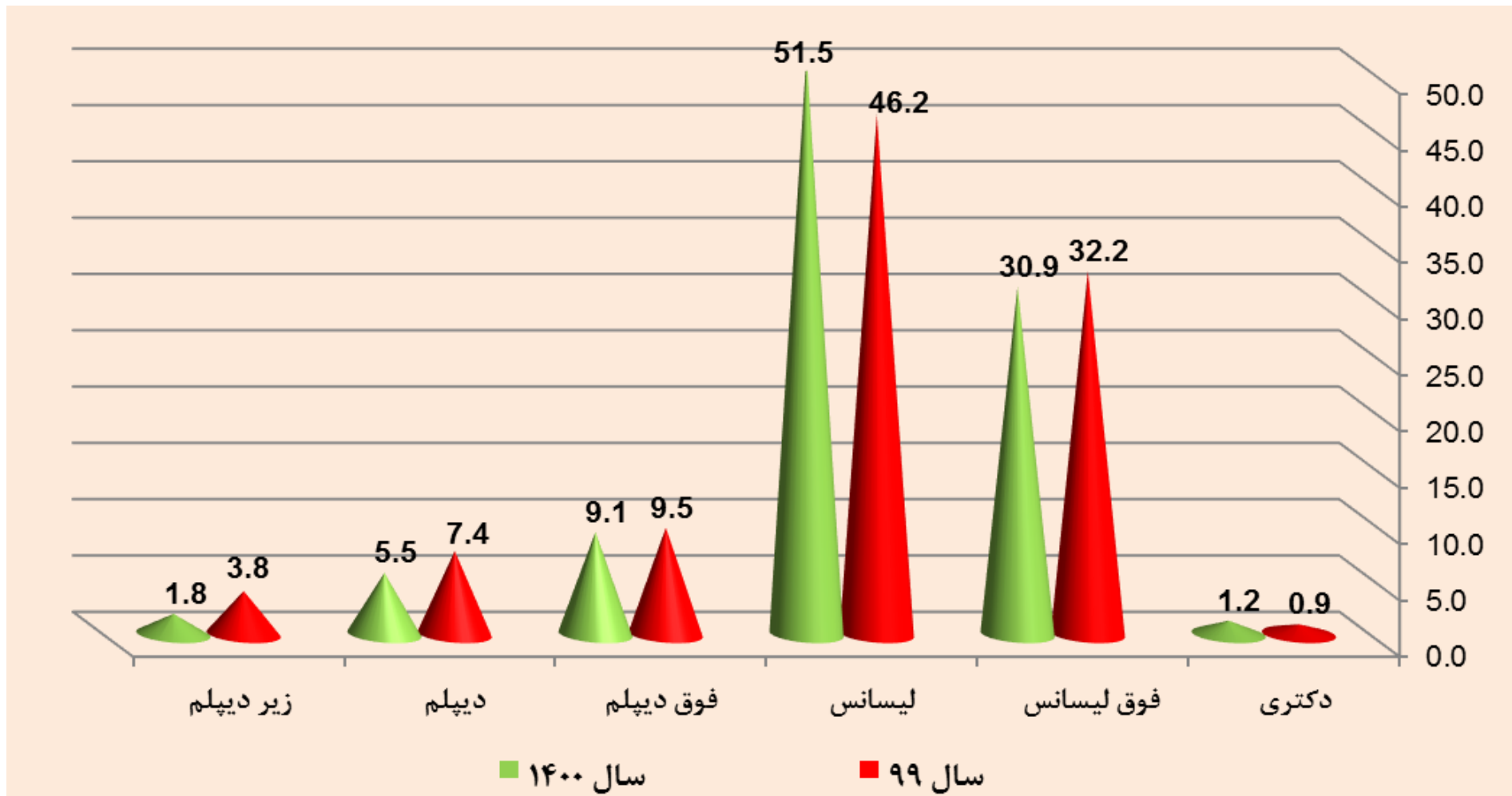
وصول مطالبات:



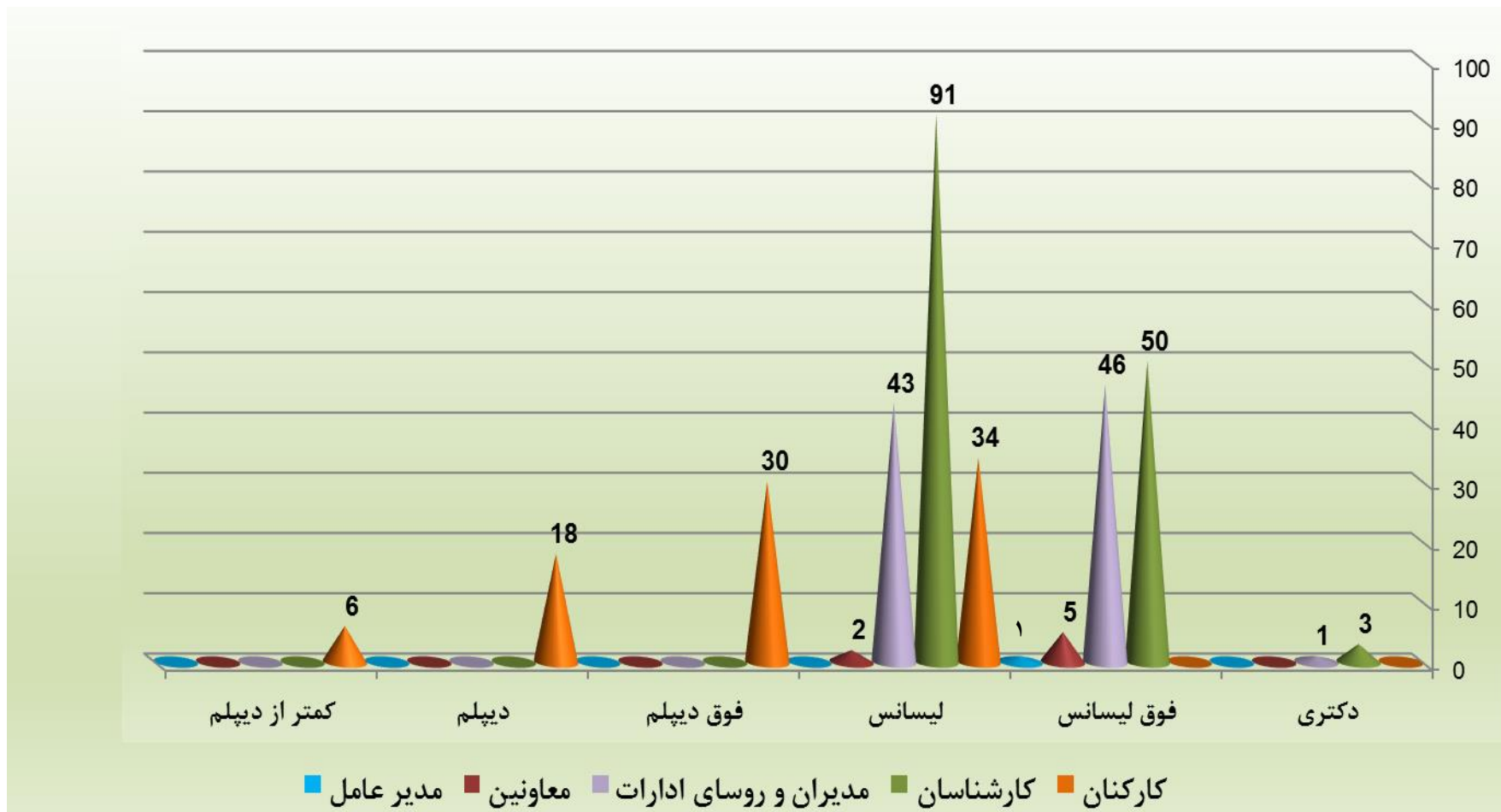
آمار کارکنان

سال ۱۴۰۰			سال ۹۹	سال ۹۸	سال ۹۷	میزان تحصیلات
کل	مرد	زن				
۶	۶	۰	۱۳	۲۲	۲۸	زیر دیپلم
۱۸	۱۱	۷	۲۵	۳۵	۴۰	دیپلم
۳۰	۲۷	۳	۳۲	۴۶	۵۶	فوق دیپلم
۱۷۰	۱۳۱	۳۹	۱۵۶	۱۵۶	۱۶۷	لیسانس
۱۰۲	۷۴	۲۸	۱۰۹	۱۰۴	۹۸	فوق لیسانس
۴	۳	۱	۳	۲	۰	دکترا
۳۳۰	۲۵۲	۷۸	۳۳۸	۳۶۵	۳۸۹	جمع کل

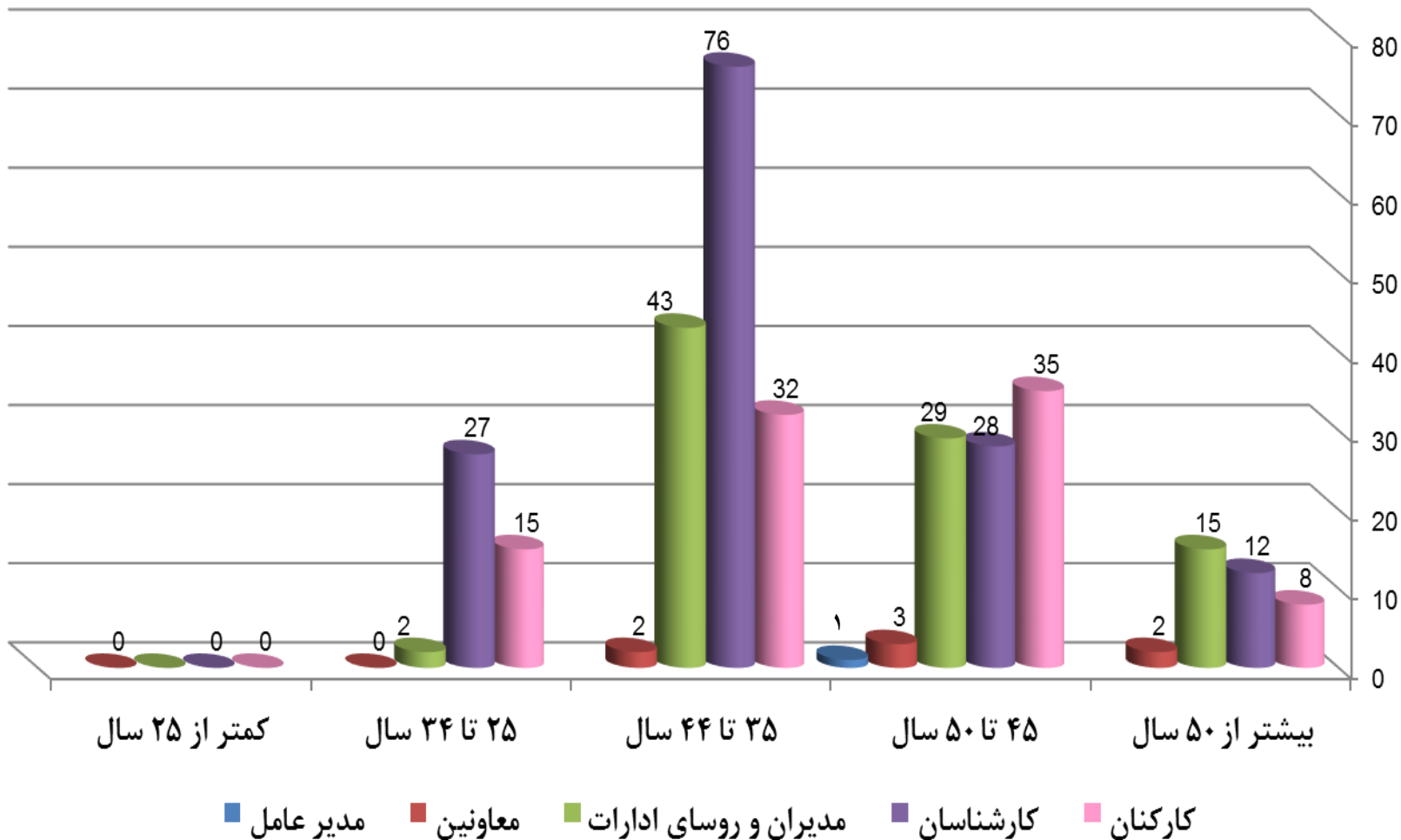
مقایسه آمار کارکنان در سال ۹۹ و ۱۴۰۰ (درصد تحصیلات)



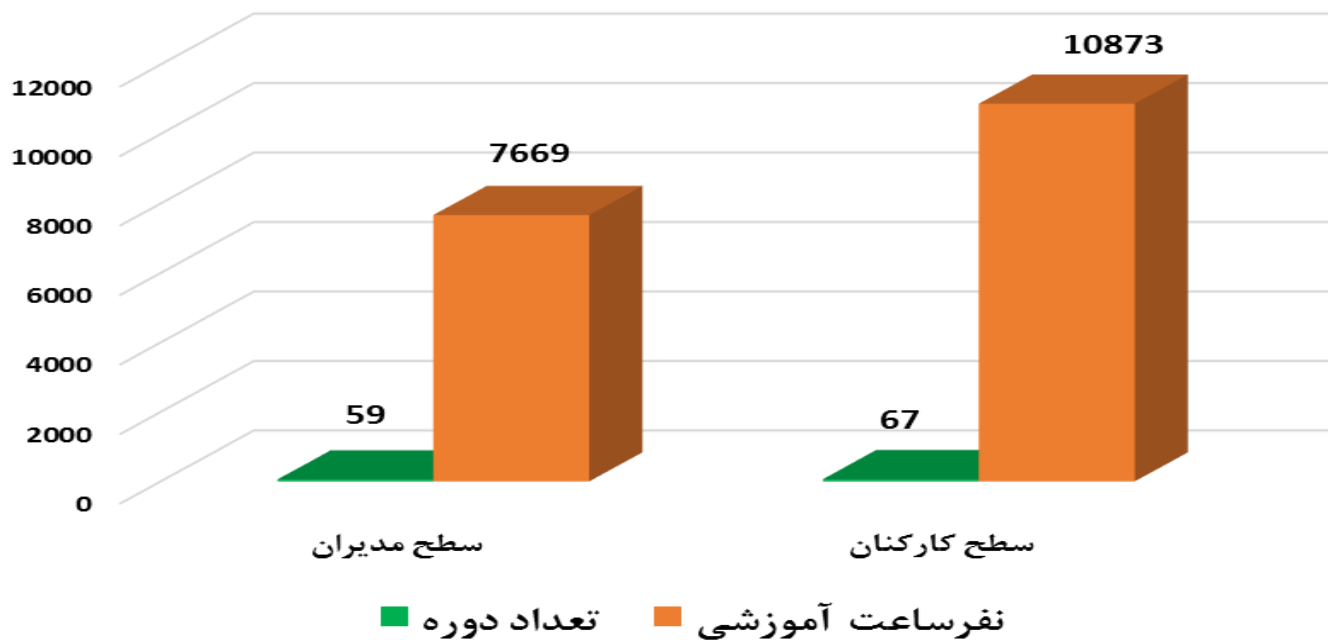
تحصیلات کارکنان در سال ۱۴۰۰



پراکندگی سن کارکنان در سال ۱۴۰۰



آموزش های برگزار شده در سال ۱۴۰۰



شرح	سطح مدیران	سطح کارکنان	جمع
سال ۱۴۰۰	تعداد دوره	۵۹	۱۲۶
	نفرساعت آموزشی	۷۶۶۹	۱۸۵۴۲
سال ۹۹	تعداد دوره	۷۲	۱۵۴
	نفرساعت آموزشی	۶۴۴۵	۱۵۲۰۹

مقایسه عملکرد آموزش

هزینه های آموزشی (میلیون ریال)	سال
۶,۵۳۹	سال ۹۶
۴,۴۷۸	سال ۹۷
۴,۳۸۲	سال ۹۸
۵,۴۴۳	سال ۹۹
۴,۶۰۳	سال ۱۴۰۰

نفر ساعت آموزش	سال
۶۴۷۵۴	سال ۹۶
۴۷۲۳۹	سال ۹۷
۳۰۴۲۰	سال ۹۸
۱۵۲۰۹	سال ۹۹
۱۸۵۴۲	سال ۱۴۰۰

برق رسانی به روستاهای فاقد برق در سال ۱۴۰۰ از محل منابع بند (ج) تبصره ۶ (عوارض برق)



اعتبار پیش بینی شده: ۲۸۱۰۰ میلیون ریال

تعداد روستاهای پیش بینی شده: ۸ روستا

تعداد خانوار: ۱۰۰ خانوار



عملکرد:

تامین برق ۴ روستا با ۴۹ خانوار

وضعیت برق رسانی به روستاها

مجموع ظرفیت (kva)	تعداد ترانس	شبکه فشار ضعیف (کیلومتر)	شبکه فشار متوسط (کیلومتر)	تعداد خانوار	تعداد روستا	شهرستان
۲۵	۱	۰,۴	۲,۵	۲۰	۱	کرمان
۷۵	۲	۰,۸	۲,۵	۱۸	۲	شهربابک
۵۰	۱	۱,۳	۰,۲	۱۱	۱	زرنند
۱۵۰	۴	۲,۵	۵,۲	۴۹	۴	کل شرکت

عملکرد سال ۱۴۰۰

اطلاعات تا پایان سال ۱۴۰۰									
ترانسفورماتورها		طول شبکه (کیلومتر)		روستاهای برق‌دار					
تعداد (دستگاه)	مجموع ظرفیت (کیلوولت آمپر)	فشار ضعیف	فشار متوسط	کل خانوار	کل روستاها	زیر ۲۰ خانوار		بالای ۲۰ خانوار	
						خانوار	تعداد	خانوار	تعداد
۳۶۷۶	۳۰۸۸۷۵	۱۹۸۳	۳۱۷۴	۹۶۳۴۵	۱۴۰۹	۷۲۱۰	۶۴۹	۸۹۱۳۵	۷۶۰

توسعه و نگهداری شبکه های برق روستایی طرح بهارستان ۱۴۰۰

تعداد چراغ	تیر فرسوده فشار ضعیف	شبکه فشار ضعیف (کیلومتر)					تیر فرسوده فشار متوسط	شبکه فشار متوسط (کیلومتر)			احداث پست هوایی (دستگاه)
		جابجایی	تبدیل شبکه	زمینی	هوایی سیمی	کابل خودنگهدار		جابجایی	کابل خودنگهدار	هوایی سیمی	
۵۳۸	۶۸۷	۲,۷۱	۹,۳۰	۰,۷۶	۱,۶۷	۲۵,۸۲	۱۱۸	۲,۰۱	۰,۶۲	۶,۵۱	۳۶

فعالیت های شرکت

اهداف استراتژیک در افق (۱۴۰۴)



عملکرد سال ۱۴۰۰

➤ کاهش تلفات انرژی الکتریکی به ۸ درصد

۱۰,۲۹٪

➤ کاهش خاموشی به ازای هر مشترک به ۴ ساعت در سال (۰,۶۶ دقیقه در روز)

۱,۱۴ min

➤ افزایش سهم انرژی های نو و تجدید پذیر از پیک بار به ۲۰ درصد

۵٪

➤ کاهش مراجعه حضوری ارباب رجوع به ۵ درصد (۹۵٪ غیر حضوری)

۱٪

➤ کاهش زمان دسترسی به انرژی الکتریکی از شبکه به یک روز

۶ روز

پروژه های اقتصاد مقاومتی سال ۱۴۰۰

ردیف	عنوان پروژه	نوع پروژه	حجم عملیات	سرمایه گذاری (میلیون ریال)	
				سرمایه گذاری برنامه ریزی شده در سال ۱۴۰۰	سرمایه گذاری انجام شده در سال ۱۴۰۰
۱	کاهش تلفات توزیع برق	ملی	-	۹۷۶,۰۰۰	۱,۰۸۵,۷۱۷
۲	برق دار نمودن روستاهای بدون برق	پیشنهادی	۵ روستا	۲۳,۶۰۰	۲۳,۶۰۰
۳	نصب کنتورهای هوشمند برق	پیشنهادی	۹۰۰۰ کنتور	۴۵۰,۰۰۰	۶۱۷,۷۵۰
۴	توسعه زیر ساخت ارتباط و تعامل هوشمند با مشترکین و متقاضیان به منظور کاهش مراجعات حضوری	پیشنهادی	-	۵,۰۰۰	۵,۰۰۰
۵	افزایش سهم انرژی های نو	خصوصی	۵۰۰ کیلووات	۵۰,۰۰۰	۵۰,۰۰۰
۶	طرح هوشمند سازی مراکز اتفاقات و عملیات	پیشنهادی	۲۴ مرکز	۳,۳۴۰	۳,۳۴۰
جمع کل				۱,۵۰۷,۹۴۰	۱,۷۸۵,۴۰۷

ارزیابی عملکرد

ثبت برنامه های عملیاتی شرکت در راستای تحقق شاخص های عملکردی در نرم افزار

ارزیابی عملکرد و بررسی و ارائه گزارش پیشرفت برنامه ها در جلسات ماهانه

The screenshot displays the 'سیستم ارزیابی عملکرد فرآیندها/مرکز' (Performance Evaluation System for Processes/Center) interface. The user is logged in as 'کرمان / شرکت توزیع نیروی برق شمال' (Kerman / North Electricity Distribution Company). The main window shows a list of performance indicators (شاخص‌ها) for the 'برنامه ریزی ۱۴۰۰ / فروردین' (1400 Planning / Farvardin) period. The indicators include various metrics such as 'تعداد کل مشتریان' (Total Number of Customers), 'تعداد کل خطای برق' (Total Number of Power Outages), and 'تعداد کل قطعی برق' (Total Number of Power Interruptions), each with a numerical value and a trend indicator (e.g., '+', '-', or '0').

شاخص	مقدار	توجه
تعداد کل مشتریان	100.00	+
تعداد کل خطای برق	50.00	+
تعداد کل قطعی برق	15.00	+
تعداد کل تعمیرات	24	+
تعداد کل برق‌کشی	40	+
تعداد کل نصب کابل	444	+
تعداد کل نصب کابل	440	+
تعداد کل نصب کابل	428	+
تعداد کل نصب کابل	426	+
تعداد کل نصب کابل	422	+
تعداد کل نصب کابل	420	+
تعداد کل نصب کابل	417	+
تعداد کل نصب کابل	416	+
تعداد کل نصب کابل	412	+
تعداد کل نصب کابل	409	+
تعداد کل نصب کابل	40	+
تعداد کل نصب کابل	41	+

تحقیقات و طرح های کاربردی سال ۱۴۰۰

عقد تفاهم نامه های مادر
پژوهشی با دانشگاه های
استان

داوری ۱۳۸ پروپوزال
تحقیقاتی (صنعتی و
دانشگاهی)

انعقاد ۸ قرارداد
پژوهشی

دریافت ۴۶ پروپوزال
تحقیقاتی

پذیرش ۱۲ مقاله در
کنفرانس های ملی و
بین المللی

طرح های پژوهشی تحقیقات

استفاده از داده کاوی برای تحلیل الگوی مصرف برق مشترکین شهر کرمان

ارزیابی فنی و اقتصادی تاب آوری در مناطق عملیاتی شرکت به منظور بهبود تاب آوری در برابر طوفان به عنوان یک حادثه با احتمال

کم و شدت زیاد با رویکرد اختصاص بهینه ی منابع تاب آور

ارائه برنامه تعمیرات پیشگیرانه و طرح حذف بار بهینه در سیستم های توزیع با برآورد هزینه خاموشی مشترکین (شهر کرمان)

عارضه یابی و بررسی عوامل موثر بر ایمنی نیروهای شرکت

طراحی و بهینه سازی و ساخت کمر بند ایمنی با مکانیزم جدید و بررسی تاثیر میدان مغناطیسی بر ماموران سیمبان

ساخت دستگاه حفاظت فشار ضعیف در برابر نوسانات ولتاژ (اضافه ولتاژ و افت ولتاژ شدید) شبکه ی فشار ضعیف برای مقابله با

آسیب دیدن تجهیزات مشترکین

بررسی و بهبود خواص بتن برای جلوگیری و کاهش اثرات ناشی از خوردگی بتن

ساخت دستگاه اندازه گیری قطر و سطح مقطع سیم های مورد استفاده در شبکه توزیع از رنج ۱۶ mm تا ۱۲۶mm به کمک پردازش

بررسی ارتقای تجهیزات ایمنی به منظور کاهش مخاطرات حوادث جانی

با مجموع اعتبار حدود ۴,۷ میلیارد ریال

اقدامات و دستاوردهای سال ۱۴۰۰

به روزرسانی طرح جامع شبکه توزیع شهرستان رفسنجان و شهربابک

رصد برنامه های عملیاتی شرکت با محوریت شاخص های کلیدی و عملکردی

راه اندازی سرویس استعلامات بین دستگاهی (ESB)

مدیریت امنیت شبکه با استفاده از نرم افزار SIEM

عقد قرارداد جهت انجام ITIL

خرید و راه اندازی دستگاه سخت افزاری مدیریت یکپارچه مخاطرات (فایروال) (WAF)

اجرای طرح ذخیره ساز انرژی مبتنی بر باتری

اقدامات و دستاوردهای سال ۱۴۰۰

ارتقاء درجه شرکت از الف به الف +

کسب رتبه ی سوم نمایشگاه مجازی در نهمین کنفرانس منطقه ای سیرد زمستان ۱۴۰۰

کسب رتبه اول جنبه مالی در شرکتهای توزیع سراسر کشور

اجرای طرح تامین مدیر و استعدادیابی

کنترل بارهای سرمایشی تعدادی از ساختمانهای اداری شرکت در بستر اینترنت اشیا

کسب رتبه دوم در گروه سوم شرکت های توزیع کشور در کاهش و مدیریت پیک بار

کسب مقام دوم کشوری در بخش فضای مجازی در روابط عمومی های کشور

GIS

استقرار سامانه سپام

- برگزاری جلسات کارگروه اطلاعات مکانی طبق نظامنامه توانیر و پیگیری انجام مصوبات آن
- انجام ارزیابی GIS ابلاغ شده از توانیر و تهیه مستندات مربوطه
- پیگیری ابلاغ کارگروه توسعه تولیدات پراکنده، برگزاری اولین جلسه
- پیگیری و همکاری در جایابی تولیدات پراکنده و تهیه گزارش و پیگیری انجام مطالعات اقتصادی تولیدات پراکنده تایید و تصویب آن در زیرکمینه، تایید گزارش
- هماهنگی با شرکت توزیع گیلان برای راه اندازی سپام
- مطالعه دستورالعمل جاری سازی مطالعات و تحلیل شبکه و تکمیل چک لیست های مرتبط با آن
- هماهنگی در تکمیل چک لیست های طراحی

کاربردی سازی GIS

- بررسی مشکلات ارتباطی بین تذرو و GIS
- پیگیری ارتباط view مشترکین با نرم افزار GIS (ارسال اطلاعات توصیفی مشترکین بصورت اتوماتیک به GIS)
- پیگیری انجام ارتباط GIS و PM
- پیگیری ارتباط سیماب تشخیص با GIS
- بررسی گزارش های آمارهای بمنظور یکسان سازی امار برنامه ریزی و GIS
- محاسبه طول واقعی کابل های فشار متوسط برای بارگزاری در نرم افزار GIS

صحت سنجی و تکمیل اطلاعات GIS

- برنامه ریزی و برگزاری مانورهای گروهی فصلی برای صحت سنجی اطلاعات
- گزارش مشترکین ایجاد شده و بررسی درصد ثبت مشترکین توسط کارشناسان GIS
- هماهنگی با مشاور برداشت اطلاعات املاک و تطبیق و اصلاح اطلاعات GIS
- ثبت مولدهای خورشیدی ثبت نشده در نرم افزار و پیگیری اصلاح فرم مشترکین برای ثبت اطلاعات مولدهای خورشیدی مشترکین
- مغایرت گیری شبکه های تکفاز (گزارشگیری، رفع مغایرت تکمیل گزارش و اصلاح در نرم افزار توسط پشتیبان)
- پیوست گارانتی مربوط به تابلوها و ترانس ها در نرم افزار وب جئونت ارتاریخ اعلام شده
- بروزرسانی لایه سیل و گسل در Geoserver طبق آخرین اطلاعات اعلام شده از سازمان مدیریت

سیستم جامع مهندسی و نظارت مکان محور

به منظور تهیه طرح بواسطه درخواستهای ورودی از سمت مشترکین و بهره برداری و نظارت و اجرای پروژه ها به صورت مکان محور با قابلیت لینک با کلیه نرم افزارهای شرکت

The screenshot displays the NKEC software interface, which is used for engineering and monitoring of power distribution systems. The interface is divided into several sections:

- Top Bar:** Shows the user's role as 'System Admin' and the company name 'سامانه جامع مهندسی شرکت توزیع نیروی برق شمال استان کرمان'.
- Left Panel:** Contains navigation options like 'صفحه اصلی', 'داشبورد', and 'مدیریت کارخان'. Below it is a 'طرح ها' (Projects) section with a search bar and filters for 'جدید' (New) and 'مستعمل' (Used).
- Table:** A table listing various projects with columns for 'ردیف' (Rank), 'عنوان' (Title), 'شماره طرح' (Project No.), 'شماره درخواست' (Request No.), 'شماره پروژه' (Project No.), and 'وضعیت' (Status). The table contains 7 rows of project data.
- Main View:** A 3D map view showing a power distribution network. The map includes labels for various components such as 'P1 - (TE2)', 'P2 - (TE2)', 'P3 - (TE2)', 'P4 - (TE2)', 'P5 - (TE2)', 'P6 - (TE2)', 'P7 - (TE2)', 'P8 - (TE2)', 'P9 - (TE2)', 'P10 - (TE2)', 'P11 - (TE2)', 'P12 - (TE2)', 'P13 - (TE2)', 'P14 - (TE2)', 'P15 - (TE2)', 'P16 - (TE2)', 'P17 - (TE2)', 'P18 - (TE2)', 'P19 - (TE2)', 'P20 - (TE2)', 'P21 - (TE2)', 'P22 - (TE2)', 'P23 - (TE2)', 'P24 - (TE2)', 'P25 - (TE2)', 'P26 - (TE2)', 'P27 - (TE2)', 'P28 - (TE2)', 'P29 - (TE2)', 'P30 - (TE2)', 'P31 - (TE2)', 'P32 - (TE2)', 'P33 - (TE2)', 'P34 - (TE2)', 'P35 - (TE2)', 'P36 - (TE2)', 'P37 - (TE2)', 'P38 - (TE2)', 'P39 - (TE2)', 'P40 - (TE2)', 'P41 - (TE2)', 'P42 - (TE2)', 'P43 - (TE2)', 'P44 - (TE2)', 'P45 - (TE2)', 'P46 - (TE2)', 'P47 - (TE2)', 'P48 - (TE2)', 'P49 - (TE2)', 'P50 - (TE2)', 'P51 - (TE2)', 'P52 - (TE2)', 'P53 - (TE2)', 'P54 - (TE2)', 'P55 - (TE2)', 'P56 - (TE2)', 'P57 - (TE2)', 'P58 - (TE2)', 'P59 - (TE2)', 'P60 - (TE2)', 'P61 - (TE2)', 'P62 - (TE2)', 'P63 - (TE2)', 'P64 - (TE2)', 'P65 - (TE2)', 'P66 - (TE2)', 'P67 - (TE2)', 'P68 - (TE2)', 'P69 - (TE2)', 'P70 - (TE2)', 'P71 - (TE2)', 'P72 - (TE2)', 'P73 - (TE2)', 'P74 - (TE2)', 'P75 - (TE2)', 'P76 - (TE2)', 'P77 - (TE2)', 'P78 - (TE2)', 'P79 - (TE2)', 'P80 - (TE2)', 'P81 - (TE2)', 'P82 - (TE2)', 'P83 - (TE2)', 'P84 - (TE2)', 'P85 - (TE2)', 'P86 - (TE2)', 'P87 - (TE2)', 'P88 - (TE2)', 'P89 - (TE2)', 'P90 - (TE2)', 'P91 - (TE2)', 'P92 - (TE2)', 'P93 - (TE2)', 'P94 - (TE2)', 'P95 - (TE2)', 'P96 - (TE2)', 'P97 - (TE2)', 'P98 - (TE2)', 'P99 - (TE2)', 'P100 - (TE2)'. The map also shows street names like 'Ghasem Boulevard', 'Imam Reza Hwy', and 'Sina bank'.
- Bottom Bar:** Displays the system version 'NKEC v. 5.0.136.2013', copyright '© 2013 NKEC Tashkhis Groups', and the date '07/06/2022'.

اقدامات ساختمانی

- تعمیرات و بازسازی ساختمان های اداری، مهمانسراها و منازل سازمانی (با حجم اعتبارات بالغ بر ۶۰ میلیارد ریال)
- بازدید و نظارت بر ساخت پایه های بتنی و تست مصالح، انجام تست کشش و صدور تاییدیه (تقریبا ۱۲۰۰۰ تیر گرد و چهارگوش بتنی)
- ثبت اطلاعات املاک شرکت در سامانه شمیم جهت دریافت اسناد مالکیت (کاداستر)
- مقاوم سازی پایه های در معرض سیل سه تنگه منطقه گلباف با جابجایی پایه و انتقال آنها به ارتفاع کوه

پروژه تبدیل سیم به کابل خودنگهدار

۳۳۳ کیلومتر کابل خودنگهدار اعم از توسعه شبکه
و یا اصلاح و بهینه سازی شبکه فشار ضعیف در
شبکه توزیع استفاده شده است.

خرید کابل از محل خرید منطقه ای و منابع
داخلی جهت تبدیل شبکه

۱۹۳ کیلومتر تبدیل شبکه در راستای
کاهش تلفات

برنامه ریزی در خصوص اجرای ۱۰۰۰
کیلومتر کابل خودنگهدار جایگزین سیم
مسی در سال ۱۴۰۱

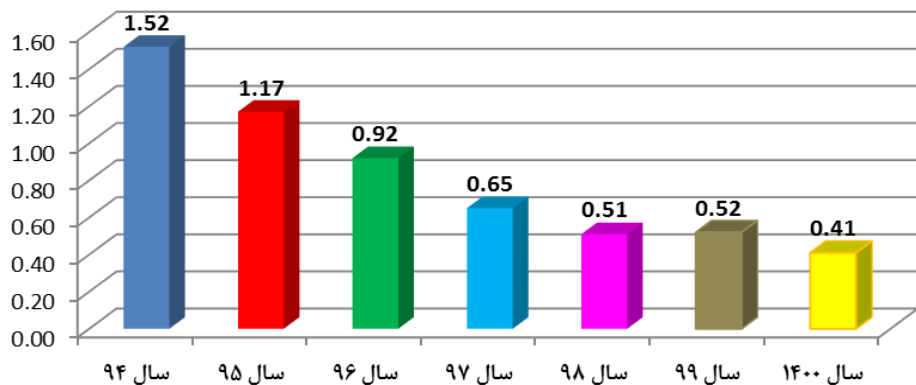
کنترل پروژه

تعیین سهمیه و هدف گذاری جذب اعتبارات
با استفاده از اطلاعات اعتباری انتقال یافته از
سال قبل و پیش بینی تامین اعتبار سال ۱۴۰۰
(نیرو رسانی و سرمایه ای) براساس توانمندی و
تعداد ناظرین امورهای اجرایی

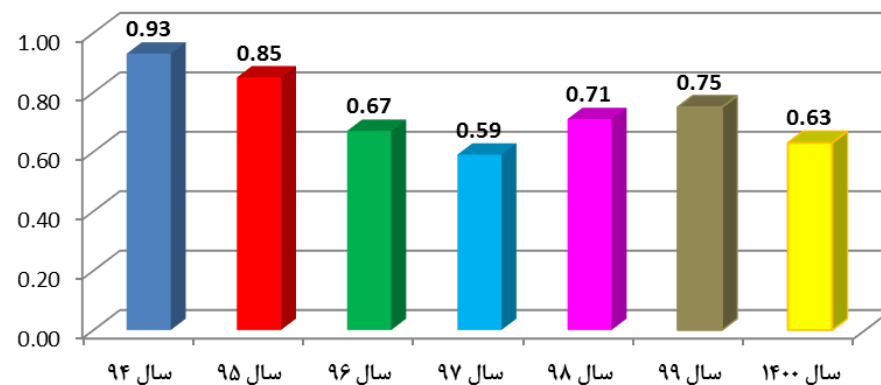
تدوین دستورالعمل رتبه بندی و تایید
صلاحیت پیمانکاران نیرورسانی

نمودار خاموشی بر مشترک سالهای ۹۴-۱۴۰۰ (دقیقه در روز)

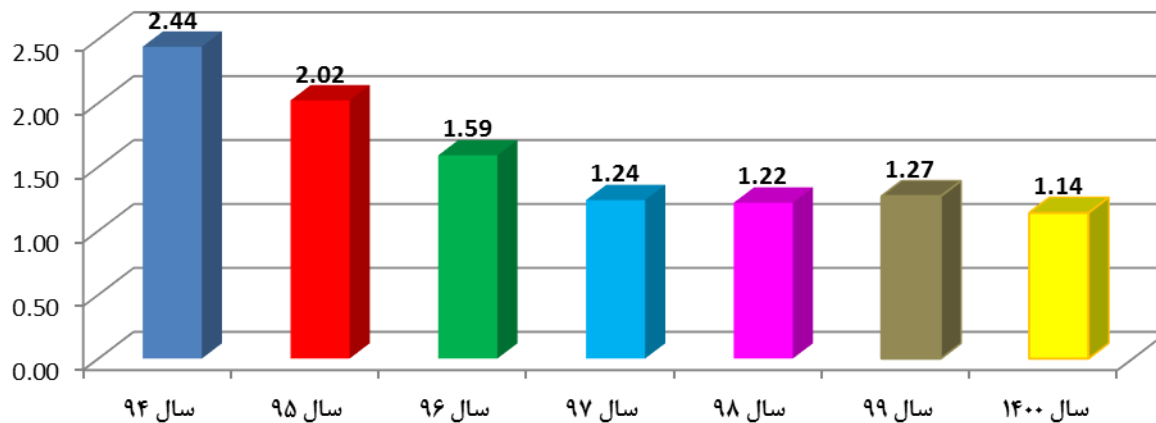
خاموشی بر مشترک با برنامه



خاموشی بر مشترک بی برنامه



خاموشی بر مشترک کل



پیاده سازی اسکادا در راستای افزایش

قابلیت اطمینان شبکه

با انجام مانیتورینگ فیدرهای فشار متوسط و پست های فوق توزیع



رویت پذیری ۱۵۸ دستگاه
آشکارساز خطای سه فاز

نصب ۳۲ دستگاه ریکلوزر

برقراری ارتباط نرم افزار اسکادا با نرم افزار GIS

برقراری ارتباط نرم افزار اسکادا با کنتورهای فهم

نصب ۹۰ دستگاه سکسیونر با
امکان قطع و وصل از راه دور

طراحی و رسم نقشه های هوشمند مانوری مربوط به خطوط فشار متوسط

پیاده سازی هوشمند سازی مراکز اتفاقات و عملیات (طرح هما)

انجام طرح چاوش در راستای بهبود و کیفیت و لتاژ
مشترکین برق

خط گرم در سال ۱۴۰۰

شرح	تعداد گروههای کاری خط گرم	مجموع انرژی توزیع نشده (مگاوات ساعت)
حوزه عملیاتی شرکت	۷ گروه	۳۴,۳۴۲

حفاظت شبکه و کلیدها

تعداد / دستگاه	شرح فعالیت
۳۵	بازدید، تست مدارات و انجام تنظیمات رله ها قبل از ترخیص تابلوهای جدید و در محل کارخانه تابلوسازی
۳۰	بازدید و ویرایش تنظیمات اتوریکلوزها
۲۰	رفع عیب و در مدار آوردن حفاظت پستهای زمینی قبلی
۵۰	بازدید از سیستم حفاظت پستهای زمینی و تهیه چک لیستهای مربوطه

عملکرد احیاء / تعمیر کلیدهای فشار متوسط

ردیف	شرح تعمیرات فنی	تعداد
۱	سرویس دژنکتور و سکسیونر های پستهای زمینی در محل	۲۵
۲	سرویس سکسیونر های گازی پل مانند و کلید های تیغه ای پستهای زمینی	۱۵



عیب یابی کابل

شرح	عیب یابی کابل فشار متوسط (مورد)	عیب یابی کابل فشار ضعیف (مورد)	مسیر یابی کابل (مورد)
اداری	۳۵	۳۸	۲۵
مشترکین خصوصی	۱۳	۸	۱۳
کل	۴۸	۴۶	۳۸

تعامل با صنایع و معادن

اهدای یک دستگاه نیسان بالابر توسط کارخانه مس فلز رنگین شهربابک به

مدیریت توزیع برق شهرستان شهربابک



برگزاری مانورهای اصلاح و بهینه سازی شبکه

تعداد مانور برگزار شده : ۵۶ مانور

میانگین تعداد گروههای کاری در هر مانور: ۴ اکیپ



۵۶ مانور

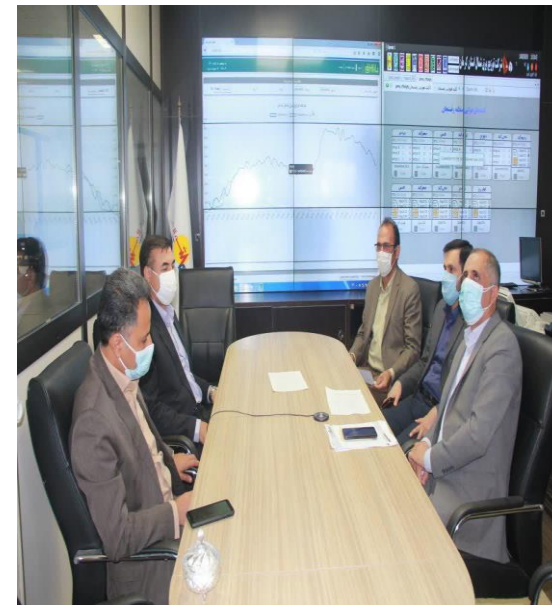
میانگین هر مانور: ۴ اکیپ کاری

مقدار	نوع فعالیت
۱۶۴ عدد	نصب اسپیسر
۱۶۵ عدد	نصب میله مقره
۳۹ مورد	شستشوی کت اوت و برقگیر
۹۰ مورد	شستشوی مقره
۴۳۶ مورد	تعویض انواع مقره
۶۲۱ مورد	کاور مقره
۱۳ مورد	شستشوی ترانس

مقدار	نوع فعالیت
۱۹۶ مورد	قطع و جمع آوری انشعاب غیرمجاز
۱۷۲۸ اصله	آچارکشی یراق آلات
۲۵۳ مورد	اصلاح اصلی های معیوب
۱۱۷۱۰ متر	شاخه زنی
۲۰۰ متر	تبدیل سطح مقطع سیم
۱۲,۸۸ مگاوات	تعدیل روشنایی
۱۴۷ مورد	نصب کلمپ رابط

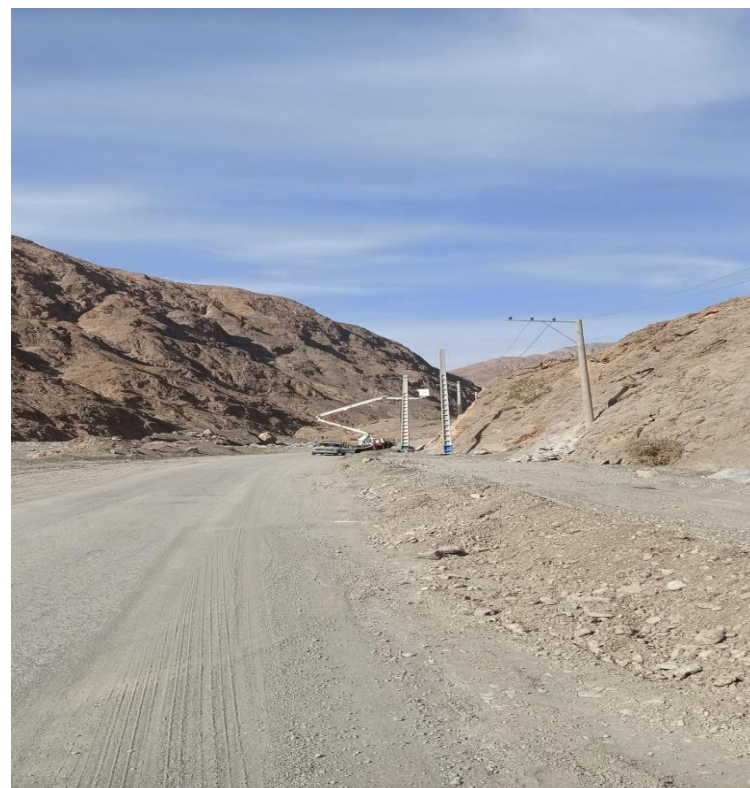
مدیریت بحران

مانور سراسری قطع برق و آمادگی مولدها



مدیریت بحران

برگزاری مانور جابجایی شبکه در مسیر سیلاب در شهرستان گلباف-منطقه سه تنگه روستای حرمک



ایمنی

برگزاری جلسات ایمنی هفتگی توسط مسئولین
ایمنی با حضور مدیر دفتر ایمنی

بررسی عوامل حادثه و پیگیری جهت به
ثمر رساندن اقدامات اصلاحی

تقدیر از پرسنل نمونه ایمنی در
تمامی واحدها



خدمات مشترکین

واگذاری عمده خدمات مشترکین به دفاتر پیشخوان در راستای کاهش مراجعات حضوری و ارتقاء دفاتر پیشخوان دولت الکترونیک به ۵۰ دفتر



راه اندازی سیستم ناب پلاس (نسخه خدمات فروش و پس از فروش انشعاب برق، بدون مراجعه حضوری



توسعه سامانه های خورشیدی مشترکین به تعداد ۶۸۶ سامانه با ظرفیت ۲۲ مگاوات در حال نصب و بهره برداری



قرائت کنتورهای دیجیتال به وسیله پردازش تصویر و قرائت با پراب نوری



کنتورهای هوشمند نصب شده

کنتورهای هوشمند (پایا انرژی و فراب) ولتاژ اولیه	کنتورهای هوشمند (پایا انرژی و فراب) ولتاژ ثانویه	کنتورهای هوشمند (پایا انرژی و فراب) اتصال مستقیم	کنتورهای فراب (ثانویه)	کنتورهای پایا انرژی	شرح
۴۲۹	۶۹۲۰	۲۳۲۲	۳۸۶	۱۰۰۷۹	حوزه شرکت

گزارش برقهای غیرمجاز جمع آوری و تبدیل به انشعاب قانونی شده

عملکرد در سال	تعداد مشهود	تعداد نامشهود
سال ۹۶	۱۴۹۶	۲۹۰۰
سال ۹۷	۲۱۸۴	۸۹۶
سال ۹۸	۱۷۳۸	۶۹۶
سال ۹۹	۱۶۱۸	۶۳۶
سال ۱۴۰۰	۱۹۱۹	۲۶۳

فعالیت‌های پلیس برق در سال ۱۴۰۰

(برق‌های غیر مجاز، مراکز استخراج رمز ارز (ماینر) و ...)

تعداد ماینر کشف شده	پرت انرژی محاسبه شده (میلیون ریال)	انرژی محاسبه شده (کیلووات ساعت)
۱۲۹۹	۶۳,۸۹۹	۵,۱۹۶,۳۵۲

خدمات غیر حضوری



ارائه خدمات بصورت الکترونیکی و غیر حضوری به مشترکین و متقاضیان صنعت برق:

➤ تهیه پرتال خدمات الکترونیک

- بررسی و تست ۷۸ خدمت الکترونیکی (۲۴ خدمت در حوزه

مشترکین، ۱۸ خدمت در حوزه بهره برداری و سایر خدمات)

- اتصال فرم های مربوط به خدمات مشترکین و بهره برداری به

نرم افزارهای مربوطه

- ارتباط اپلیکیشن موبایل "برق من" با نرم افزارهای مربوطه

➤ راه اندازی میز خدمت الکترونیکی

طرح کرامت خورشید

متصل به شبکه		قرارداد منعقد شده		سال
توان (کیلووات)	تعداد	توان (کیلووات)	تعداد	
۲۸۵	۵۷	۳۸۵	۷۷	۱۳۹۵
۱۵۰	۳۰	۶۴۰	۱۲۸	۱۳۹۶
۲۱۰	۴۲	۴۲۵	۸۵	۱۳۹۷
۵	۱	۱۴۰	۲۸	۱۳۹۸
۶۵	۱۳	۸۵۰	۱۷۰	۱۳۹۹
۰	۰	۲۹۶	۵۷	۱۴۰۰
۷۱۵	۱۴۳	۲۷۳۶	۵۴۵	مجموع

سامانه های مختص مشترکین برق تا سقف ظرفیت انشعاب

متصل به شبکه		قرارداد منعقد شده		سال
توان (کیلووات)	تعداد	توان (کیلووات)	تعداد	
۱۴۲	۹	۹۷۷	۳۰	۱۳۹۴
۵۹۳	۲۸	۱۰۴۸	۴۸	۱۳۹۵
۲۴۹۲	۱۳۸	۴۹۹۵	۲۷۹	۱۳۹۶
۱۶۰۳	۷۳	۲۵۶۸	۱۳۸	۱۳۹۷
۸۸۰	۵۵	۱۱۷۹	۶۸	۱۳۹۸
۷۳۴	۶۶	۱۵۲۶	۹۴	۱۳۹۹
۲۱۶۳	۱۵۴	۴۳۳۱	۲۹۶	۱۴۰۰
۸۶۰۷	۵۲۳	۱۶۶۲۴	۹۵۳	مجموع

برآورد میزان سرمایه گذاری سامانه های خورشیدی توسط مشترکین غیر اداری

برآورد ارزش فعلی سرمایه گذاری (میلیون ریال)	توان (کیلووات)	تعداد	شرح
۲۱،۴۰۰	۱۰۷	۱۲	در سال ۹۵
۳۶۱،۰۰۰	۱۸۰۵	۱۴۷	در سال ۹۶
۶۰۰،۰۰۰	۳۰۰۰	۱۸۱	در سال ۹۷
۱۹۳،۸۰۰	۹۶۹	۶۷	در سال ۹۸
۱۷۴،۰۱۰	۸۷۰	۵۷	در سال ۹۹
۵۱۴،۲۰۰	۲۵۷۱	۲۰۲	در سال ۱۴۰۰

به بهره برداری رسیده

سیستم های خورشیدی نصب شده ادارت و سازمانها

برآورد ارزش فعلی سرمایه گذاری (میلیون ریال)	در حال بهره برداری		عنوان	ردیف
	توان (کیلووات)	تعداد		
۵,۰۰۰	۲۵	۱	آب و فاضلاب روستایی کرمان	۱
۱۰,۰۰۰	۵۰	۱	آب و فاضلاب شهری کرمان	۲
۱۶,۰۰۰	۸۰	۱	اداره کل راه و شهرسازی	۳
۱,۰۰۰	۵	۱	اداره کل بازرسی کرمان	۴
۲,۰۰۰	۱۰	۱	اداره کل اطلاعات کرمان	۵
۱۱,۴۰۰	۵۷	۱	دانشگاه ولیعصر رفسنجان	۶
۴,۰۰۰	۲۰	۱	دانشگاه شهید باهنر کرمان	۷
۳,۴۰۰	۱۷	۱	شرکت برق منطقه ای کرمان	۸
۲۱,۴۰۰	۱۰۷	۱	شرکت توزیع شمال کرمان	۹
۱,۰۰۰	۵	۱	اداره استاندارد	۱۰
۴,۶۰۰	۲۳	۱	سازمان برنامه و بودجه	۱۱
۵,۰۰۰	۲۵	۱	شرکت توزیع جنوب کرمان	۱۲
۲,۰۰۰	۱۰	۱	شرکت آب منطقه ای کرمان	۱۳
۴,۰۰۰	۲۰	۱	دانشگاه فنی و حرفه ای کرمان	۱۴
۹۰,۸۰۰	۴۵۴	۱۴	مجموع	

خلاصه سرمایه گذاری نیروگاه های در حال نصب و به بهره برداری رسیده خورشیدی

نیروگاههای در حال بهره برداری			نیروگاههای در حال نصب			عنوان	ردیف
برآورد ارزش فعلی سرمایه گذاری (میلیون ریال)	توان (کیلووات)	تعداد	برآورد ارزش فعلی سرمایه گذاری (میلیون ریال)	توان (کیلووات)	تعداد		
۲۱۶,۰۰۰	۱۲۰۰	۱	۱,۲۴۲,۰۰۰	۶۹۰۰	۱	مزرعه خورشیدی منطقه ویژه رفسنجان	۱
-	-	-	۴۵۰,۰۰۰	۲۵۰۰	۱	مزرعه خورشیدی ماهان	۲
۹۰,۰۰۰	۵۰۰	۱	-	-	-	مزرعه خورشیدی راور (کرباسی)	۳
۹۰,۰۰۰	۵۰۰	۱	-	-	-	مزرعه خورشیدی راور (یزدانپناه)	۴
۱۸۰,۰۰۰	۱۰۰۰	۱	-	-	-	مزرعه خورشیدی دانشگاه کار رفسنجان	۵
۱,۸۶۴,۴۱۰	۹۳۲۲	۶۶۶	-	-	-	نیروگاه های مشترکین غیر اداری	۶
۹۰,۸۰۰	۴۵۴	۱۴	-	-	-	نیروگاه های مشترکین اداری	۷
۲,۵۳۱,۲۱۰	۷۳۶۵	۴۲۴	۱,۶۹۲,۰۰۰	۹۴۰۰	۲	مجموع	

مدیریت مصرف برق

نشست با مدیران شرکت شهرکهای
صنعتی مدیریت مصرف در بخش صنعت



میثاق نامه "حرکت جهادی
مدیریت مصرف انرژی
ادارات و نهادها و
سازمانهای شمال استان
کرمان



آموزش نمایندگان بسیج
شرکت جهت انجام
اقدامات موثر در
مدیریت مصرف برق
ادارات

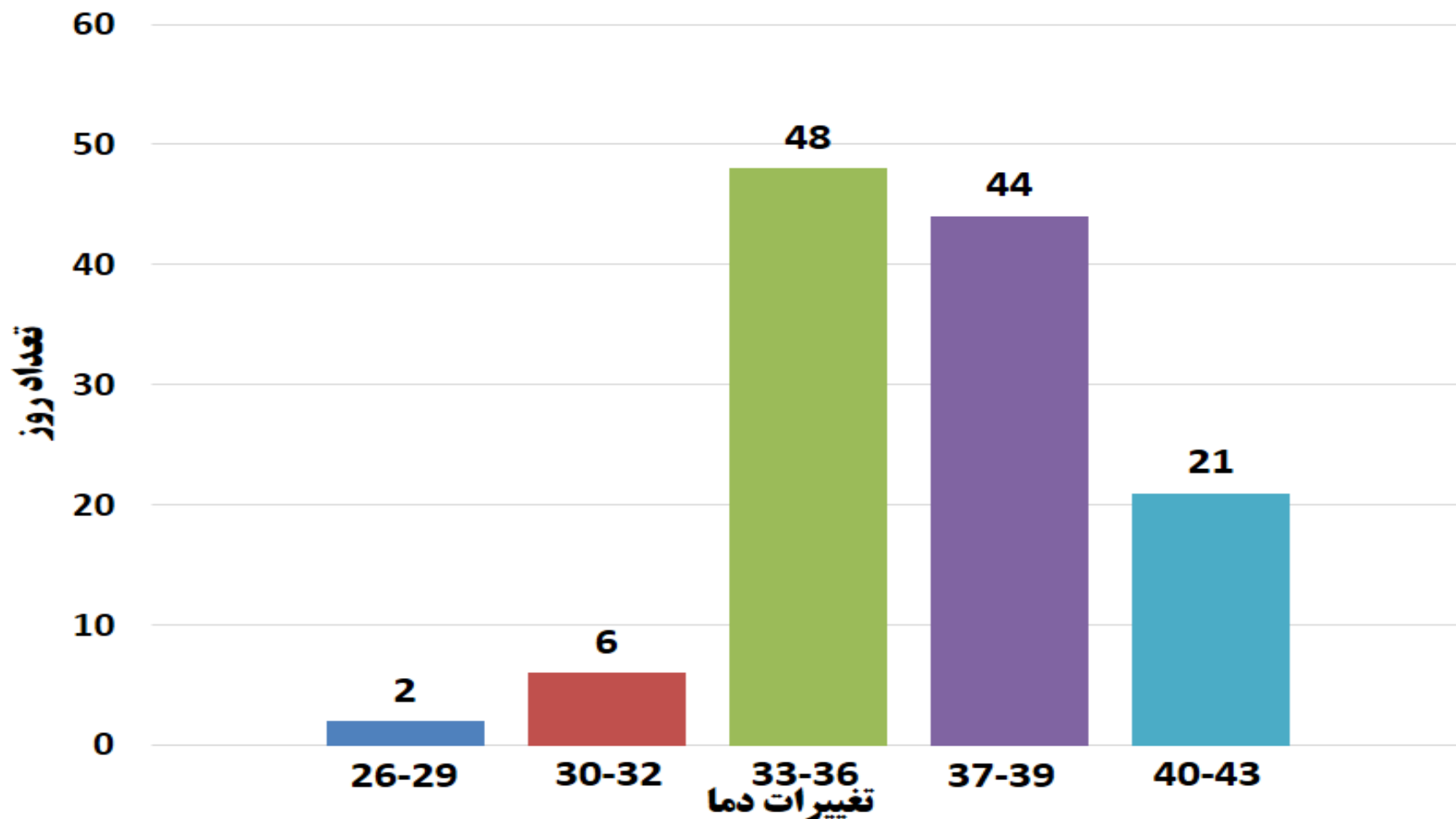
تفاهم نامه های منعقد شده با مشترکین در برنامه های پاسخگویی بار سال ۱۴۰۰



عنوان برنامه	صنعتی	اداری و تجاری	مولد خودتامین	ایستگاه گاز طبیعی	کشاورزی	مجموع
تعداد	۸۳۳	۶۸۴	۱۶	۴۷	۳۷۹۳	۵۳۷۳
سهمیه (مگاوات)	۱۸	۴,۵	۱,۵	۲	۵۷	۸۳

تغییرات دما در پیک بار سال ۱۴۰۰

از تاریخ ۱۴۰۰/۳/۴ الی ۱۴۰۰/۶/۳۱



مدیریت بار زمستان

با توجه به کمبود سوخت نیروگاه های تولید برق و مشترکین شهرکهای صنعتی

تعداد مشترکین :

۲۷ مشترک

مجموع دیماند مصرفی :

۸۲ مگاوات

ماکزیمم کاهش همزمان:

۷ مگاوات

انرژی صرفه جویی شده:

۱۴۰۳۰ مگاوات ساعت

مدیریت بار زمستان

شناسایی مشترکین مستقر در شهرک های صنعتی

دیمانده مصرفی (مگاوات)	تعداد مشترک		عنوان شهرک صنعتی
	بیشتر از یک مگاوات	کمتر از یک مگاوات	
۶	۱	۱۳۳	شماره ۱ کرمان
۳۵	۱۴	۲۶۱	شماره ۲ کرمان
۲۶	۳	۷۹	رفسنجان
۳	۰	۲۷	زرند
۷۰	۱۸	۵۰۰	مجموع

مشترکین صنعتی با دیمانده مصرفی بیش از یک مگاوات

(حدود ۱۴٪ از کل بار شرکت و ۶۵٪ دیمانده مصرفی کل مشترکین صنعتی)

تعداد مشترک	مجموع دیمانده مصرفی (mw)	
۵	۱۸	صنایع فولاد
۲۲	۶۴	سایر واحد های صنعتی
۲۷	۸۲	مجموع

مدیران دولتی در کرمان مدیریت برق را الگو سازی کنند

برگزاری نشست های خبری با اصحاب رسانه



همایش مدیریت مصرف فرماندهان پایگاه بسیج ادارات



قدردانی از مشترکین همکار در برنامه های پاسخگویی بار

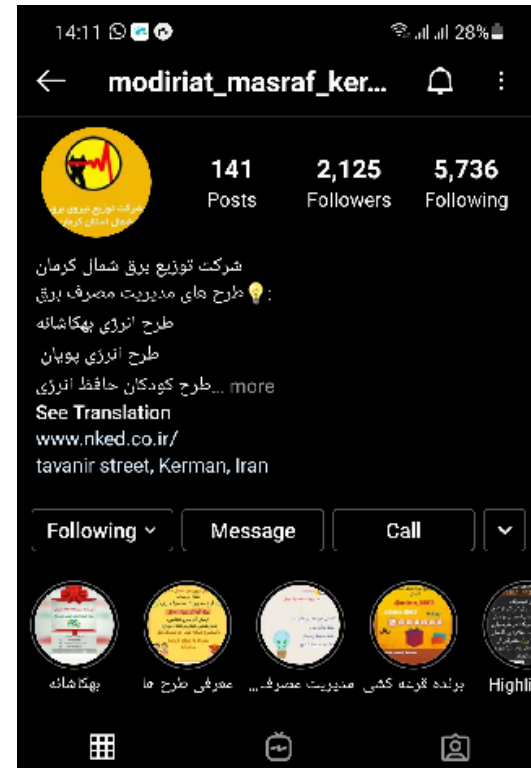


استفاده از بستر فضای مجازی جهت اشاعه فرهنگ مدیریت مصرف

تهیه و انتشار موشن گرافی و تیزر های صوتی در شبکه های اجتماعی مجازی



نصب بنر در اطلاع رسانی استخراج رمزارز



تقدیر از کودکان حافظ انرژی

عقد تفاهم نامه با شرکتهای صنعتی



ترویج استفاده از خدمات غیر حضوری در راستای مدیریت هوشمند ارتباط با مشتریان و رعایت حقوق شهروندی

شهروندی

نمای اعتماد کن

جهان فولاد سیرجان
هم نقش مردم
برای شکست کرونا

شما در کدام دسته از مشتریان قرار می گیرید؟

1. مشتریان مجهز به کنتور هوشمند
2. مشتریان مجهز به کنتور معمولی
3. مشتریان فاقد کنتور

نذر

کل گهر ۲۰۳۰ دروازای به سوی بهشت معدنی ایران

کل گهر ۲۰۳۰ آینه تمام قد جهانی شدن

خانه با امید روشن می شود

http://bargh-omid.ir

لوله بخاری و آبگرمکن نباید به سمت پایین و به صورت سرازیر نصب شود.

خانه با امید روشن می شود

برقی کم مصرف کن ، رایگان مصرف کن

اطلاعات بیشتر در سایت bargh-omid.ir

قطع انشعاب برق

درخواست انشعاب برق

نیت شماره تلفن

تعیین کنتور

نیت شماره تلفن مصرف

منابع انسانی

- اصلاح امتیاز مدرک تحصیلی
 - اصلاح وضعیت نظام و خرید خدمت سربازی در سیستم جامع
 - اصلاح عنوان نوع حکم برای پرسنل
 - ثبت تمامی تشویقی های پرسنل برای محاسبه نمره ارزیابی ارتقا گروه
 - بروز رسانی سیستم و اصلاح تمامی آیتم های سیستم جامع
 - صدور احکام با رعایت ضوابط طرح طبقه بندی و ارزشیابی مشاغل در مرداد ماه ۱۴۰۰
 - بررسی پرونده و کارت پرسنلی برای محاسبه گروه و سابقه کار قابل قبول با توجه به شرایط مندرج
- در طرح طبقه بندی و ارزشیابی مشاغل کارکنان

منابع انسانی

❖ اجرای طرح طبقه بندی مشاغل مطابق ضوابط طرح طبقه بندی و ارزشیابی مشاغل وزارت نیرو

❖ تبدیل وضعیت مشمولین بخشنامه ایثارگران اجرای بند د تبصره ۲۰ بودجه ۱۴۰۰

❖ تهیه و توزیع اقلام غیرنقدی در مناسبت های مختلف

استقرار طرح تامین مدیر و استعداد یابی

برگزاری آزمون کلینیک مدیریت و استفاده از نتایج آن و انجام مصاحبه جهت انتخاب و انتصاب مدیران حرفه ای در شرکت



برنامه ریزی جهت اجرای شایسته گزینی و تعیین مسیر شغلی

ساماندهی نیروهای پیمانکاری

گزارش مصاحبه نیروهای پیمانکاری

ردیف	شرح	تعداد	نفر ساعت
۱	نیروی برقکار	۵۷۵	۵۷۵
۲	نیروی دفتری	۳۵	۷۰۰
۳	متصدیان بازرسی و مشترکین	۸۳	۱۶۶۰
	جمع کل		۲۹۳۵

مناقصات و مزایدات سال ۱۴۰۰

ردیف	موضوع	تعداد	مبلغ (میلیون ریال)
۱	مناقصات عمومی	۸۴	۲,۷۵۴,۰۵۴
۲	مناقصات محدود	۰	۰
۳	مناقصات ترک تشریفات	۰	۰
۴	مناقصات عدم الزام	۳۷	۳۸,۰۰۴
۵	مزایده	۴	۳۲۳,۵۲۷

شاخص های برنامه ای و کیفیتی

ردیف	شرح	واحد	۱۳۹۸		۱۳۹۹		۱۴۰۰	
			پیش بینی	عملکرد	پیش بینی	عملکرد	پیش بینی	عملکرد
برنامه کلان	۱	تعداد مشترکین موجود (بدون روشنایی)	۶۳۸	۶۳۶	۶۵۴	۶۵۴	۶۷۲	۶۷۲
	۲	تعداد مشترکین جدید	۱۷.۵	۱۶.۵	۱۷.۵	۱۸.۱	۱۷.۵	۱۸.۶
	۳	فروش انرژی (بدون روشنایی)	۴۰۷۴	۴۰۱۵	۴۳۱۰	۴۲۴۹	۴۵۰۶	۴۳۷۴
	۴	مصرف روشنایی معابر	۱۱۷	۱۱۵	۱۱۹	۱۰۲	۱۰۸	۱۱۳
شاخصهای کیفیتی	۵	تلفات	۱۰.۳۰	۱۲.۲۶	۱۰.۵۰	۹.۷۴	۱۰.۳۰	۱۰.۲۹
	۶	زمان انرژی تامین نشده هر مشترک در روز	۱.۱۵	۱.۲۲	۱.۱۲	۱.۲۷	۱.۱۵	۱.۱۴
	۷	متوسط مصرف سرانه خانگی	۲۰۰۰	۲۰۹۹	۲۰۰۰	۲۱۷۹	۲۱۰۰	۲۲۱۸
مشترکین	۸	درصد کل وصول	۹۵	۸۸	۹۵	۹۰	۹۵	۸۹
	۹	درصد پرداخت غیر حضوری	۱۰۰	۹۷	۱۰۰	۹۹	۱۰۰	۹۹
	۱۰	درصد نصب کنتورهای چند تعرفه	۶۲	۶۱	۶۴	۶۳	۷۲	۶۴
	۱۱	متوسط زمان واگذاری انشعاب از شبکه موجود	۷	۱۰	۶	۶	۵	۶
ظرفیت پستها	۱۲	ظرفیت پستهای توزیع	۲۲۰۴	۲۲۰۲	۲۲۳۶	۲۲۴۰	۲۲۷۵	۲۲۳۵
	۱۳	ظرفیت منصوبه جدید به ازاء هر مشترک جدید	۲.۰	۲.۰	۱.۹	۲.۱	۲.۰	۳.۴
	۱۴	ظرفیت منصوبه موجود به ازاء هر مشترک موجود	۳.۴۶	۳.۴۶	۳.۴۲	۳.۴۲	۳.۳۹	۳.۳۲
	۱۵	متوسط ظرفیت پستهای توزیع موجود	۱۳۶.۰	۱۳۸	۱۳۶	۱۳۷.۱	۱۳۴	۱۳۷.۶

شاخص های برنامه ای و کیفیتی - ادامه

ردیف	شرح	واحد	۱۳۹۸		۱۳۹۹		۱۴۰۰	
			پیش بینی	عملکرد	پیش بینی	عملکرد	پیش بینی	عملکرد
ظرفیت خطوط	۱۶	طول خطوط فشار ضعیف	۸۱۷۵	۸۲۷۷	۸۴۰۰	۸۴۰۶	۸۵۲۹	۸۸۷۲
	۱۷	طول خطوط فشار ضعیف به ازاء هر مشترک موجود	۱۲.۸	۱۳.۰	۱۲.۸	۱۲.۹	۱۲.۷	۱۳.۲
	۱۸	طول خطوط فشار ضعیف جدید به ازاء هر مشترک جدید	۵.۲	۱۱.۷	۷.۱	۷.۲	۷.۰	۱۶.۹
	۱۹	طول خطوط فشار متوسط	۱۱۷۵۰	۱۱۷۲۶	۱۱۸۴۸	۱۱۸۵۴	۱۱۹۴۸	۱۲۲۲۳
	۲۰	متوسط طول فیدرهای فشار متوسط عمومی	۵۱.۰	۵۲	۵۰	۵۱.۸	۵۰.۰	۵۳.۴
روشنایی معابر	۲۱	متوسط قدرت چراغ منصوبه موجود	۱۰۰.۵	۱۰۳	۱۰۱	۱۰۲.۷	۹۹.۵	۱۰۲.۳
	۲۲	قدرت منصوبه روشنایی موجود	۳۲.۱	۳۲.۸	۳۲.۱	۳۳.۲	۳۳.۳	۳۴.۳
	۲۳	درصد مصرف روشنایی معابر از کل فروش انرژی	۲.۸	۲.۸	۲.۷	۲.۳	۲.۳	۲.۵
	۲۴	درصد نصب کنتورهای روشنایی به تعداد فیدرهای روشنایی	۱۰۰	۱۰۰	۱۰۰	۱۰۰	۱۰۰	۱۰۰
	۲۵	درصد قرائت کنتورهای روشنایی به کنتورهای روشنایی منصوبه	۱۰۰	۱۰۰	۱۰۰	۱۰۰	۱۰۰	۱۰۰
GIS	۲۶	درصد برداشت شبکه فشار متوسط و پست ها	۱۰۰	۱۰۰	۱۰۰	۱۰۰	۱۰۰	۱۰۰
	۲۷	درصد برداشت شبکه فشار ضعیف	۱۰۰	۱۰۰	۱۰۰	۱۰۰	۱۰۰	۱۰۰
ایمنی	۲۸	ضریب وقوع حادثه	۰.۰۰	۰	۰	۰.۲۵	۰.۰۰	۰.۶۲
	۲۹	ضریب شدت حادثه	۰.۰۰	۰	۰	۱۸۷۳	۰	۱۳۱۱۱

اعتبارات

اعتبارات تملک دارایی های سرمایه ای

مبالغ به میلیون ریال

جمع کل اعتبار نقدینگی ۱۴۰۰	درصد تخصیص	اعتبار مصوب ۱۴۰۰							عنوان طرح / پروژه
		جمع کل	بند ز تبصره ۸	ردیف ۱-۵۳۰۰۰۰	ماده ۱۷ قانون مدیریت بحران کشور	افزایش اعتبار سرمایه ای استان ها در سال ۱۴۰۰	دو سوم درآمد حاصل از صادرات نفت خام و گاز طبیعی	استانی	
۲۷,۶۰۰	۵۳.۵%	۵۱,۶۰۰	۰	۱۰,۰۰۰	۰	۲,۱۰۰	۱۰,۰۰۰	۲۹,۵۰۰	احداث، توسعه و بهینه سازی برق روستایی
۹,۹۰۰	۲۲.۰%	۴۵,۰۰۰	۰	۰	۴۵,۰۰۰	۰	۰	۰	اصلاح و بازسازی تاسیسات خطوط و شبکه های برق روستایی آسیب دیده از سیل
۲۰,۰۰۰	۱۰۰.۰%	۲۰,۰۰۰	۲۰,۰۰۰	۰	۰	۰	۰	۰	توسعه و بهینه سازی شبکه برق الله آباد
۵۷,۵۰۰		۱۱۶,۶۰۰	۲۰,۰۰۰	۱۰,۰۰۰	۴۵,۰۰۰	۲,۱۰۰	۱۰,۰۰۰	۲۹,۵۰۰	جمع کل

تفاهم نامه اجرای پروژه های توسعه و بهینه سازی شبکه روستایی

ردیف	عنوان طرح / پروژه	اعتبار مصوب (میلیون ریال)	مبلغ محقق شده (میلیون ریال)
۱	توسعه و نگهداری شبکه برق روستایی (۲۳۰ روستا)	۳۴۰،۰۰۰	۴۸۰،۲۷۹
۲	تامین برق روستاهای فاقد برق (۸ روستا)	۲۸،۱۰۰	۲۲،۱۵۴
۳	برق رسانی به خانوارهای عشایری فاقد برق (۱۸۰ خانوار)	۱۲،۱۰۰	۰
	جمع کل	۳۸۰،۲۰۰	۵۰۲،۴۳۳

وضعیت منابع و مصارف سال ۱۴۰۰

اعتبار (میلیون ریال)	شرح
۲۴	متوسط درآمد ناشی از فروش هر انشعاب با کسر سهم برق منطقه ای
۴۴۸,۶۰۱	درآمد حاصل از فروش انشعاب (۱۸۶۱۷ اشتراک جدید)
۳۶۲,۹۷۳	سهم شرکت توزیع حاصل از فروش انشعاب با کسر ۳۰٪ برق منطقه ای

تماس با ما :

تلفن: ۳۲۵۳۹۲۶۶ و ۳۲۵۲۰۵۰۴-۰۳۴

وب سایت: www.nked.co.ir

پست الکترونیک: info@nked.co.ir

**آدرس: کرمان - خیابان خواجهو - خیابان توانیر - شرکت
توزیع نیروی برق شمال استان کرمان**



با آرزوی موفقیت و سربلندی